

Kiinteistö Oy

Torikatu 19

Torikatu 19, 80100 Joensuu

Koti keskellä kulttuurikaupunkia
- Torikadulla kättä paiskaavat moderni asuminen,
karjalainen kulttuuri ja kodikas kaupunkielämä



Tervolla rakennamme huoletonna huomista.

Rakennustoimisto K. Tervo Oy | rakentajatervo.fi





Torikatu 19

- Urbaania elämää kulttuurikaupungin sykkeessä

Miltä kuulostaisi oma rauha kaupungin vilinän yläpuolella? Tämän tyylikkään citykodin oven takana avautuu urbaani karjalainen kulttuurikaupunki palveluineen ja tapahtumineen - unohtamatta kivenheiton päässä virtaavaa Pielisjokea.

Täällä on karjalainen kaupunkilaiselämä parhaimmillaan! Puitteet tarjoaa oma tyylikäs koti huippusijainnilla aivan Joensuun ydinkeskustassa, Pielisjoen rannan tuntumassa.

Torikatu 19:n laadukkaasti varustellut kaupunkiasunnot tarjoavat kaiken, mitä voit hyvältä arjelta toivoa. Toimivat tilaratkaisut, kauniit, skandinaaviset pinnat ja tasokkaat materiaalit yhdessä oman sisustustyylin kanssa tekevät kodista paikan, jossa on ihana olla.

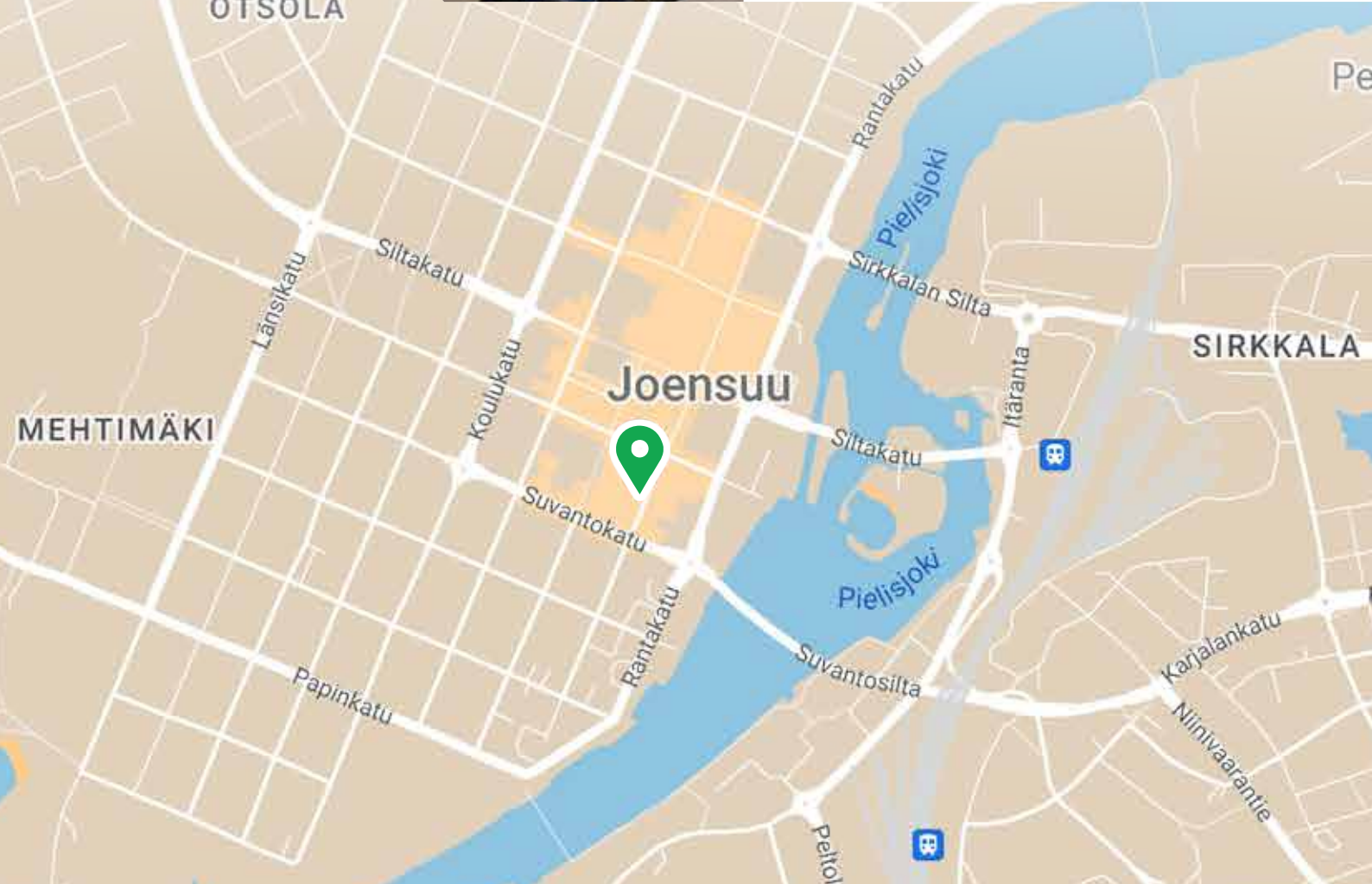
Ja ne palvelut! Kaikki ovat aivan vieressä. Uudet pyöräilyreitit lähtevät kulman takaa, ja keskustan liikkeet ja alueen koulut sijaitsevat kaikki parin korttelin säteellä. Juna- ja linja-autoasemalle matkaa on kilometri.

Tervetuloa elämään omannäköistä kaupunkielämää Torikadulle!



Kiinteistö Oy Torikatu 19, Joensuu

- Tyylikkää kaupunkikoteja keskellä kulttuurikaupunkia
- Kaikki palvelut kävelyetäisyydellä
- Kauppatorille noin 200 metriä
- Juna-asemalle noin 1 kilometri
- Joensuun uudet pyöräilyreitit lähtevät korttelin päästä
- Monipuoliset ulkoilumaastot kivenheiton takana





Karjalainen kaupunkikoti

- Taloyhtiö sijaitsee Joensuun tulevassa kulttuurikorttelissa
- Valoisat ja modernisti sisustetut asunnot
- Pihakannella leikki- ja virkistyspaikka
- Huoneistoissa vesikiertoinen lattialämmitys ja ilmanvaihdon lämmön talteenotto
- Jokaisessa asunnossa varaus lisävarusteena saatavalle jäähdyttävälle ilmalämpöpumpulle

Suunnittele koti omannäköiseksi

Voit itse vaikuttaa kotisi pinta- materiaaleihin. Valitse sinulle sopivat vaihtoehdot laajasta perusvalikoimastamme tai tilaa materiaalit ja kalusteet muutostyönä valikoimamme ulkopuolelta. Pääasia, että koti näyttää ja tuntuu omalta.



KIINTEISTÖ OY TORIKATU 19

- elämää arjen yläpuolella

**Miltä kuulostaisi elämä karjalaisen kulttuurikaupungin sydämessä?
Torikatu 19 tarjoaa rauhallisen ja kauniin kodin, jonka oven takana avautuu
Joensuu kaikkine mahdollisuuksineen.**

Tämä upea uudiskohde rakentuu huippusijainnille Joensuun ydinkeskustaan. Seitsenkerroksisen talon ylimpiin kerroksiin valmistuu 48 kaunista kotia, joissa on oma rauha kaupungin vilkkaimman keskustan sykkeessä. Kaikissa asunnoissa on parveke, jolta joensuulaista arkea voi seurata yläilmoista.

Neljännän kerroksen pihakannella on yhteinen leikki- ja virkistyspaikka, jossa voi nauttia vaikkapa rauhallisen piknikin kaupungin vilinän yläpuolella.

Asuntojen koko vaihtelee urbaaneista yksiöistä valoisiin kolmen huoneen perheasuntoihin. Kaikissa on kauniit tammilautaparketit, jotka korostavat kotoisaa tunnelmaa.

Keittiöt on varusteltu modernin kotikokin tarpeisiin. Pesuhuoneiden ja saunojen lattioissa on kestävä keraaminen laatoitus.

Kodit lämpenevät energiatehokkaalla kaukolämmöllä ja asumismukavuuden takaa asuntokohtainen ilmanvaihto lämmön talteenotolla. Lisäksi asunnoissa on varaus lisävarusteena saatavalle jäähdyttävälle ilmalämpöpumpulle viileämmästä huoneilmasta pitävälle.

Toimi nopeasti, sillä nämä upeat kodit viedään käsistä!

JULKISIVUT



» Julkisivu pohjoiseen



» Julkisivu etelään

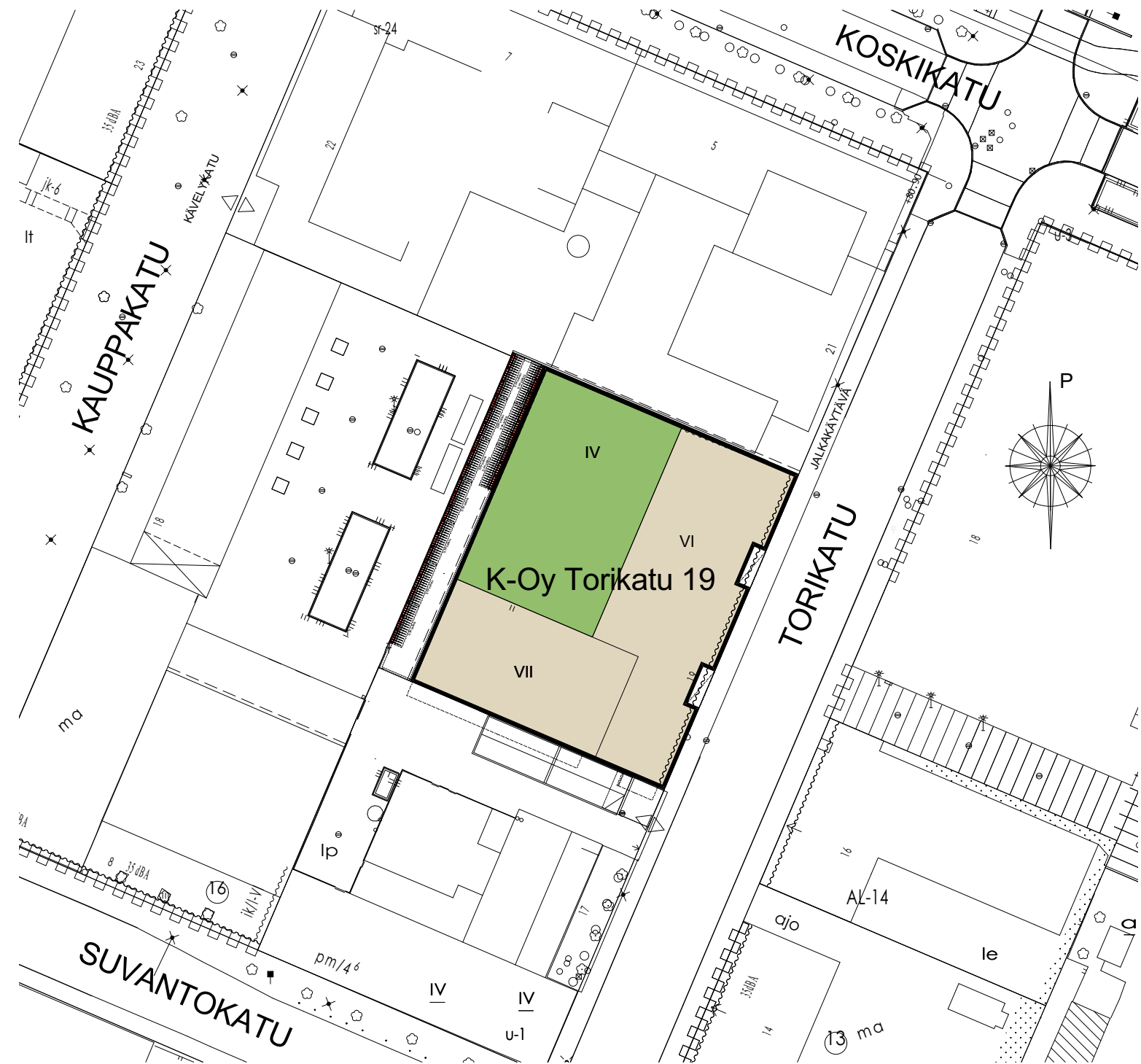


» Julkisivu itään

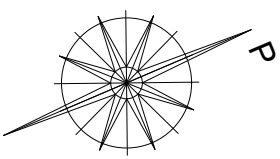
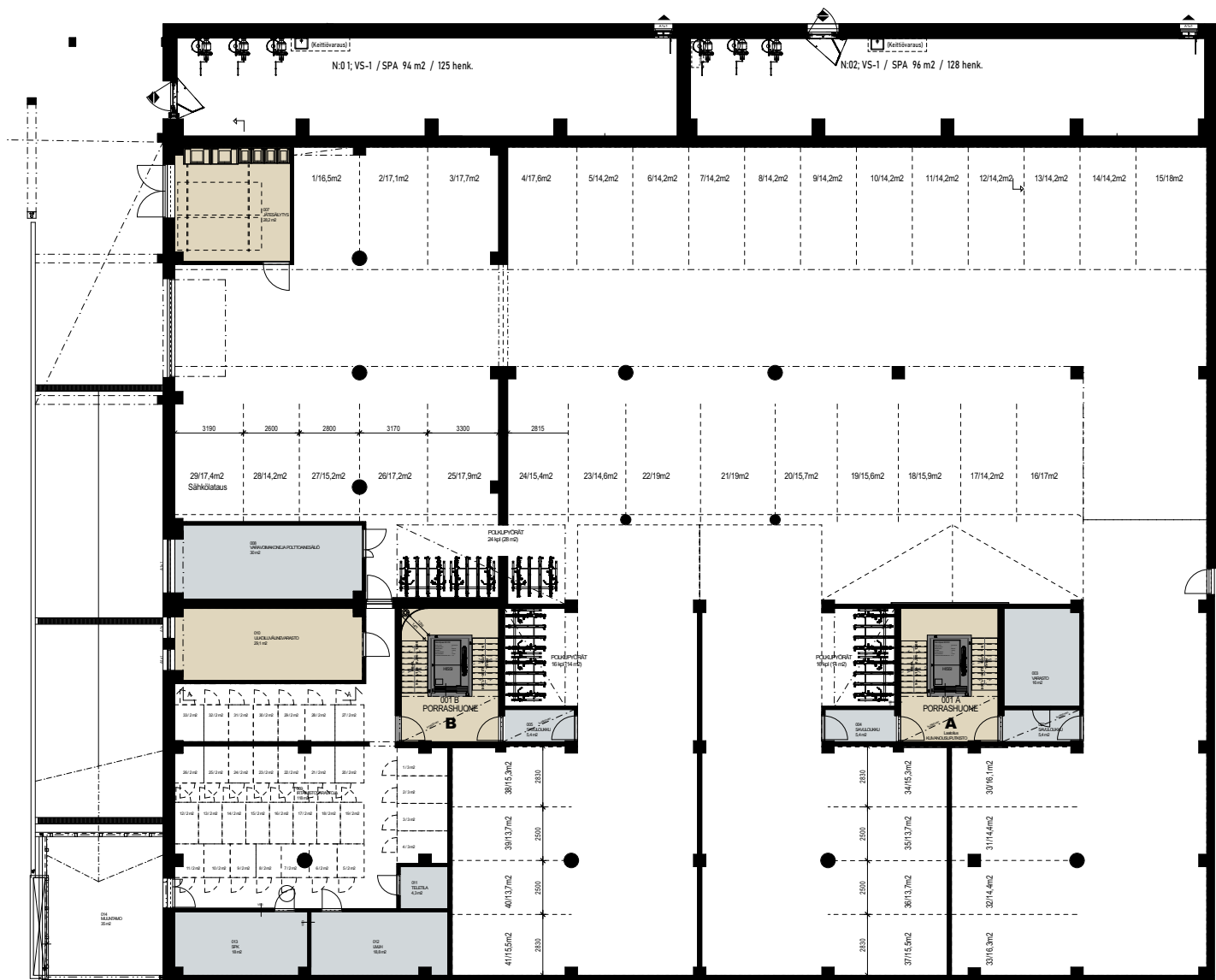


» Julkisivu länteen

ASEMAPIIRROS

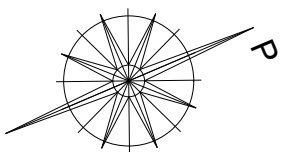
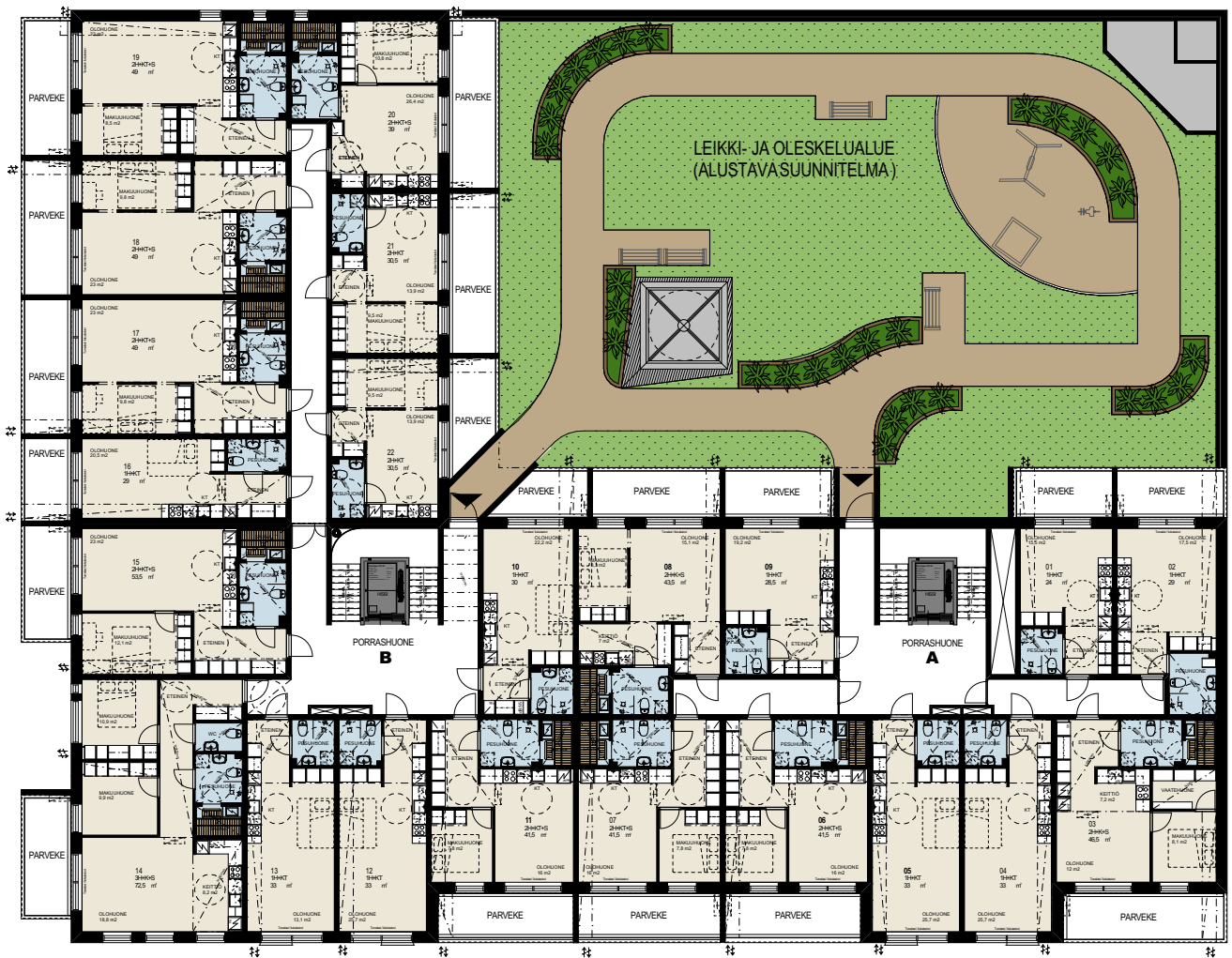


KELLARIKERROS



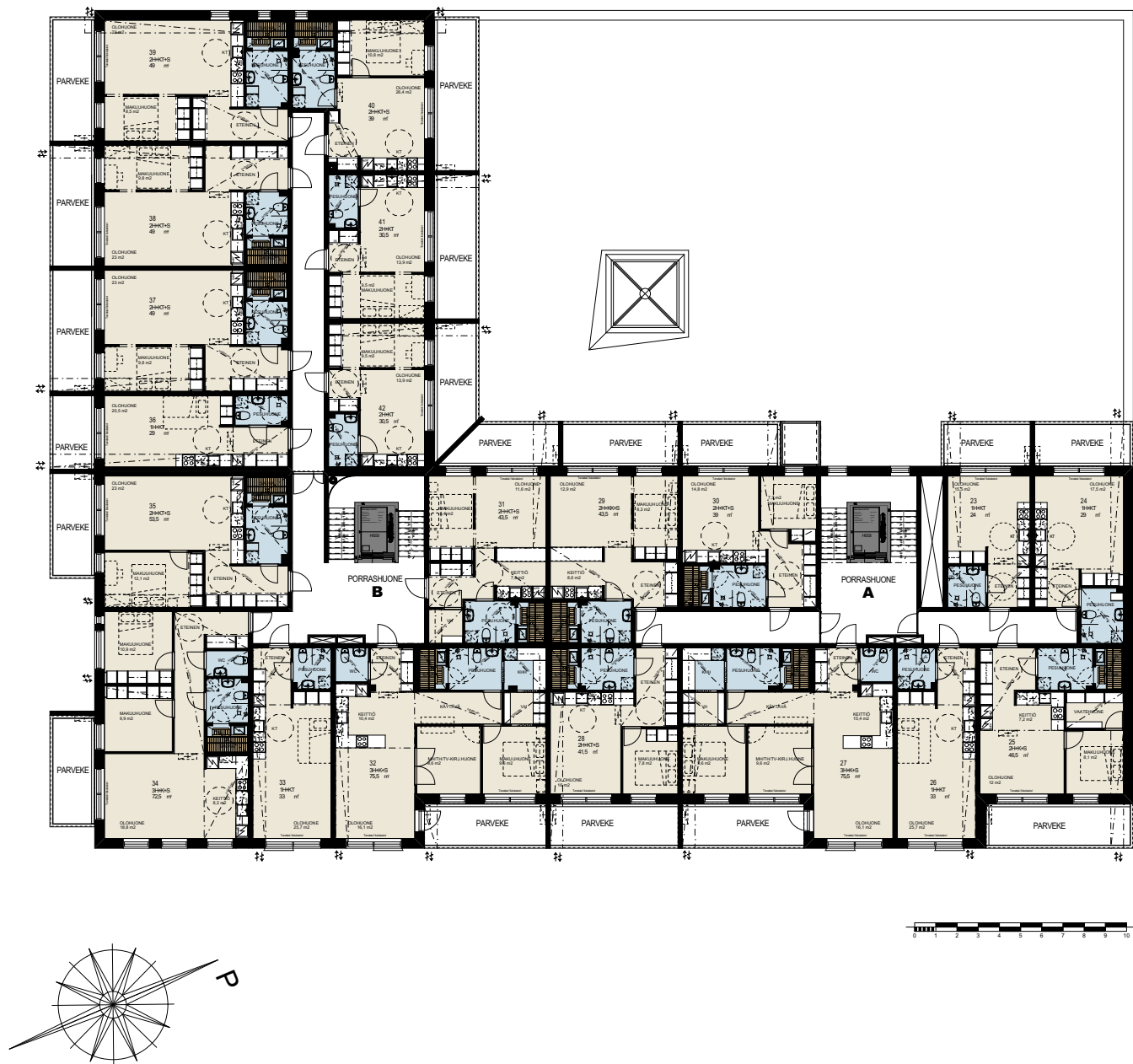
5. KERROS

» Asuntoja 22 kpl



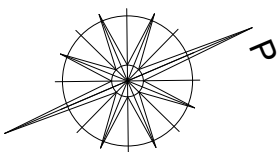
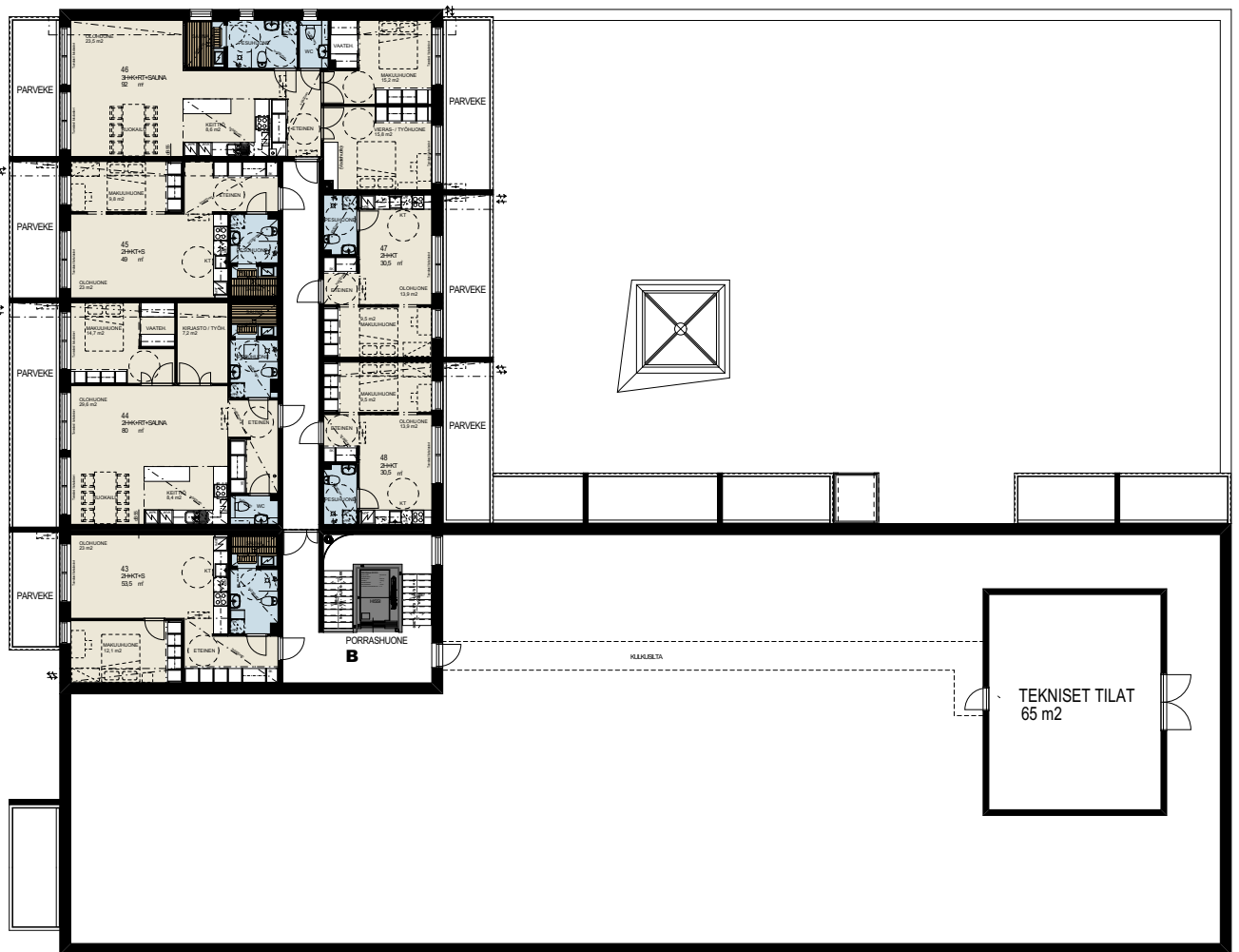
6. KERROS

» Asuntoja 20 kpl



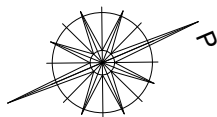
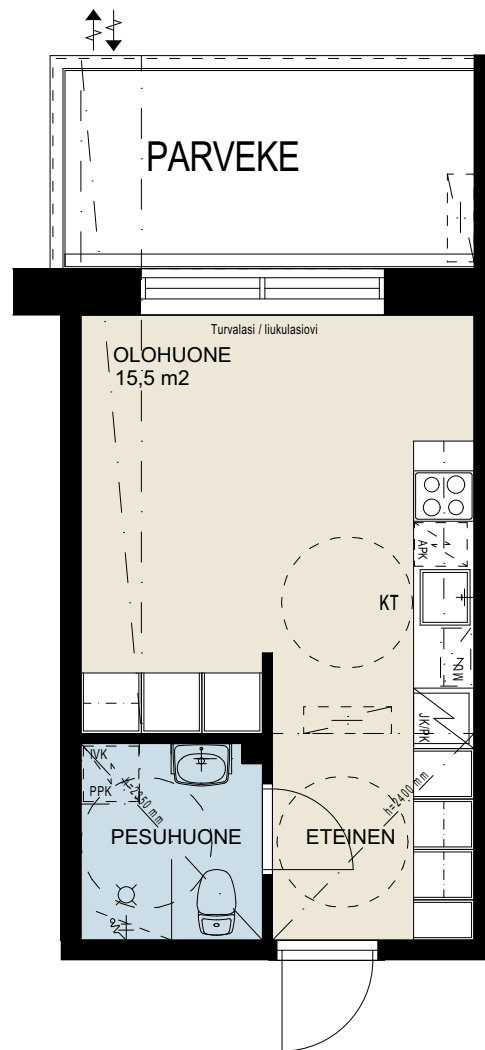
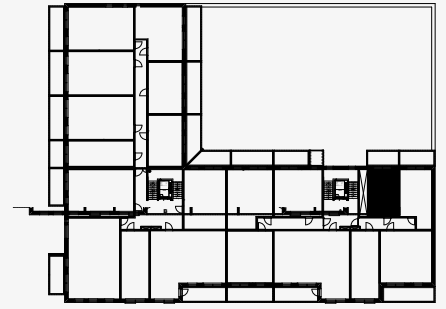
7. KERROS

» Asuntoja 6 kpl



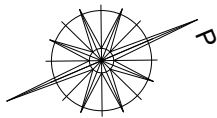
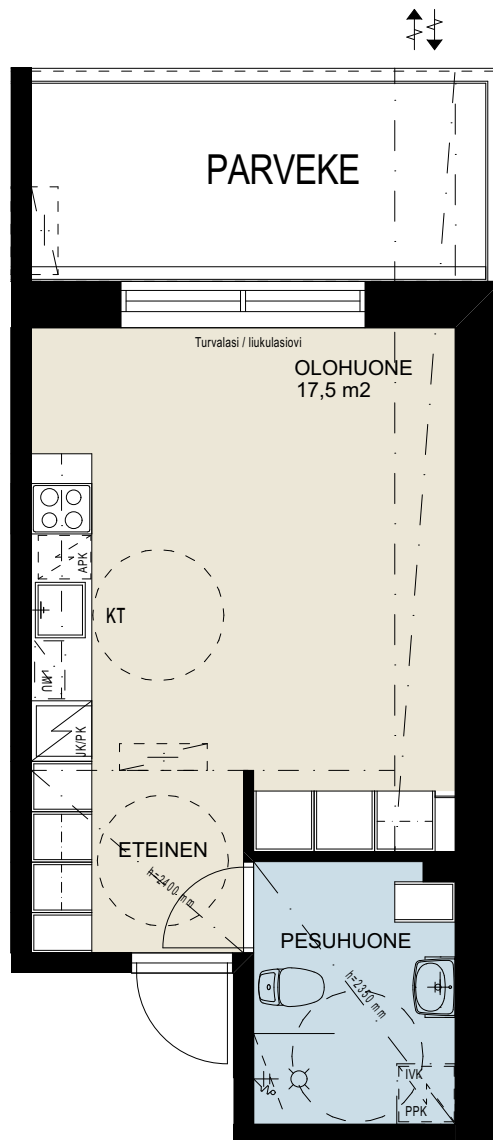
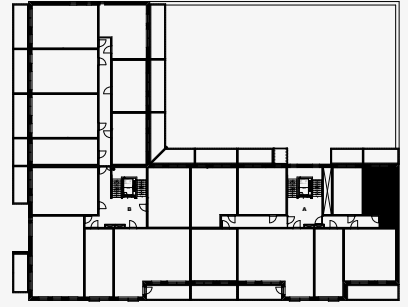
24,0 m² 1H+KT

- » As 1, 5. kerros
- » As 23, 6. kerros



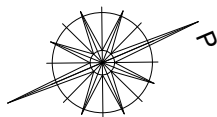
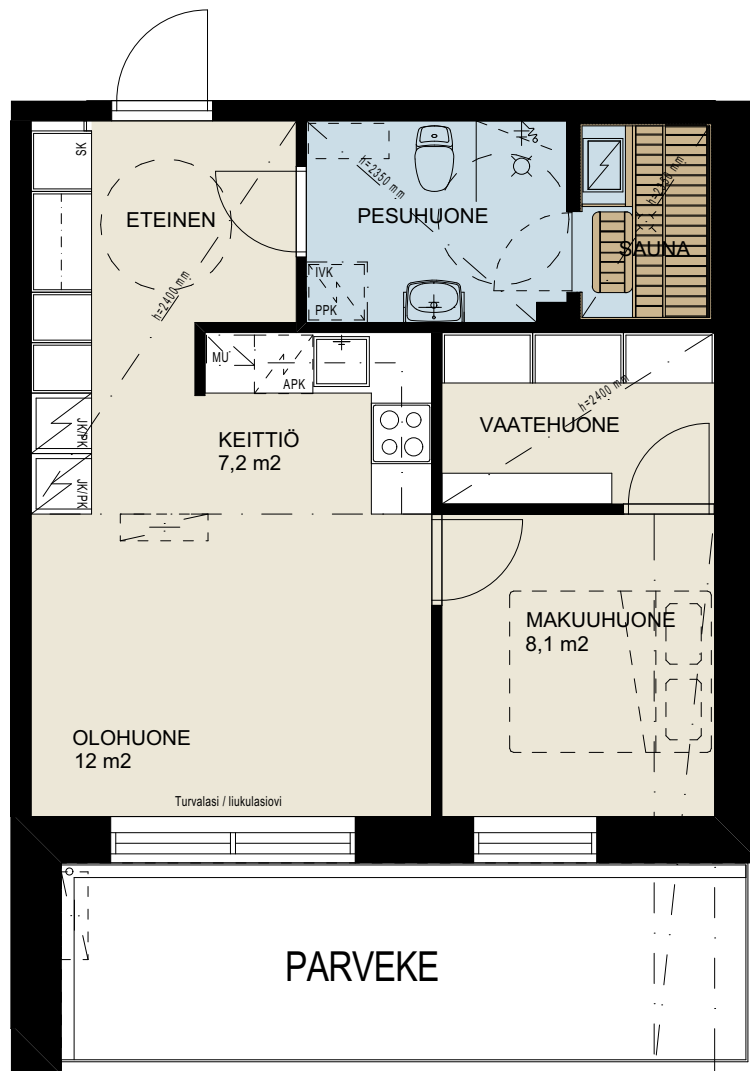
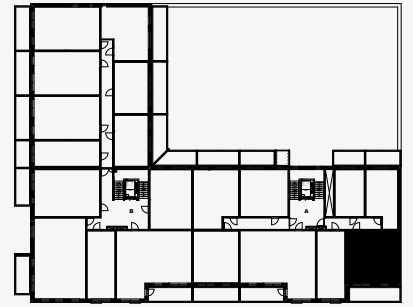
29,0 m² 1H+KT

- » As 2, 5. kerros
- » As 24, 6. kerros



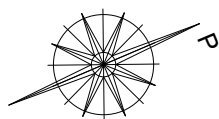
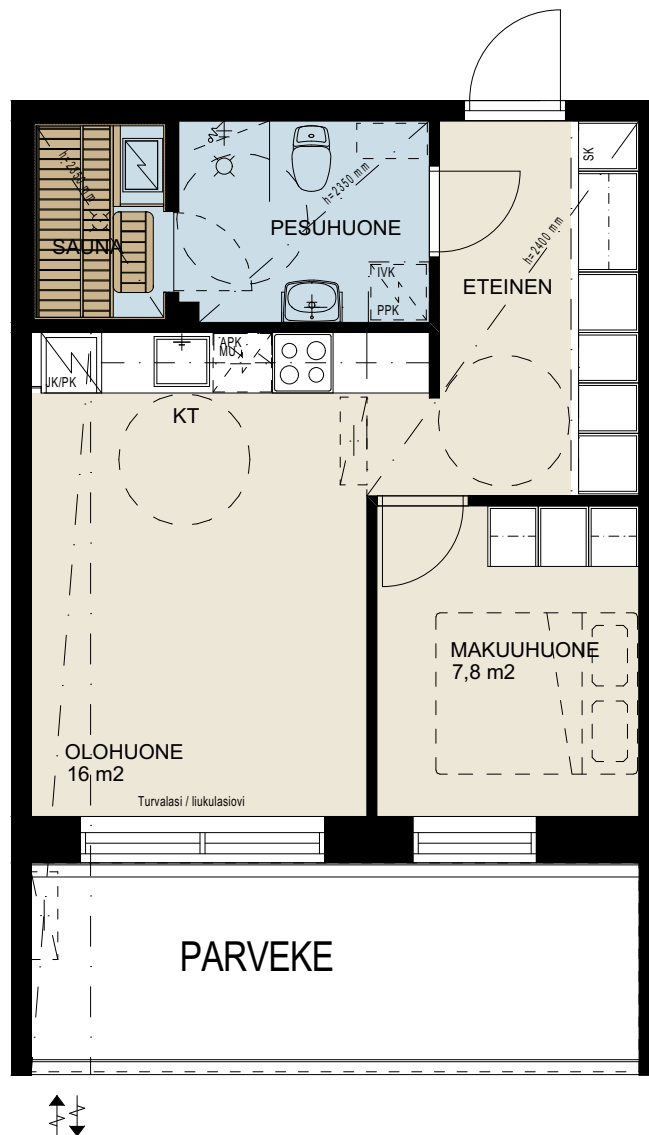
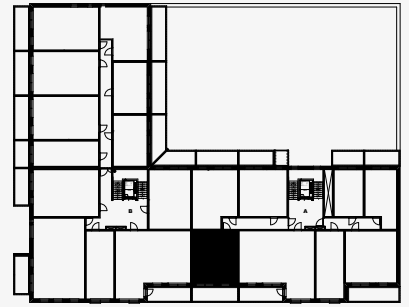
46,5 m² 2H+K+S

- » As 3, 5. kerros
- » As 25, 6. kerros



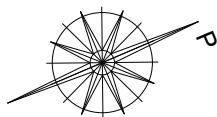
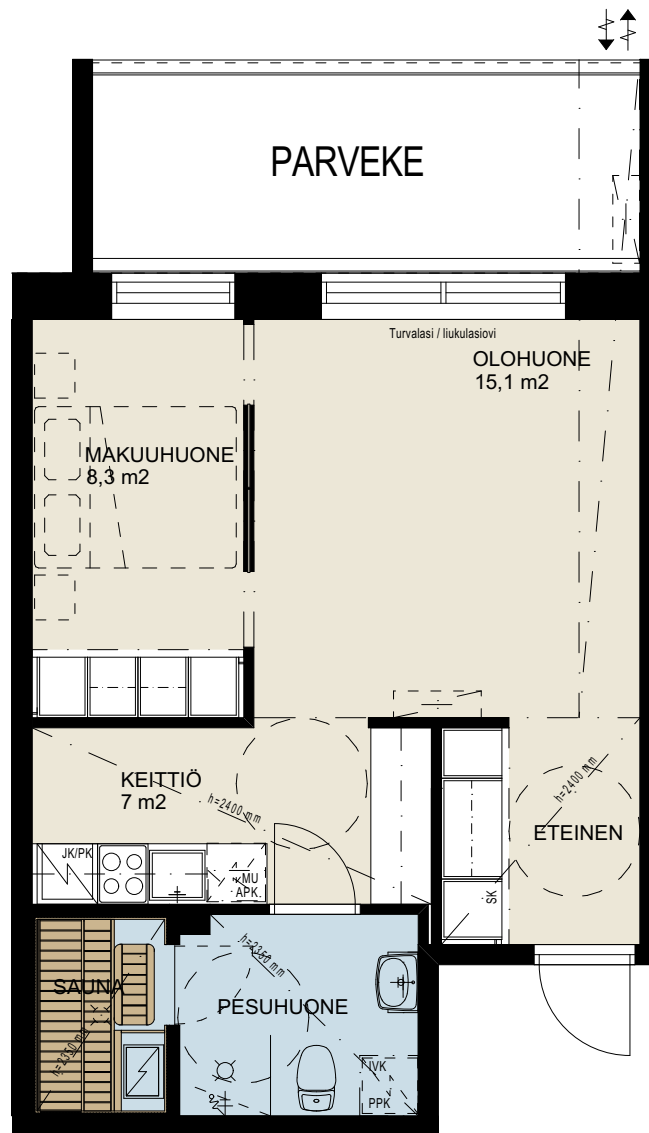
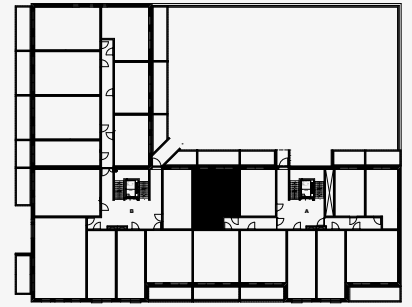
41,5 m² 2H+KT+S

- » As 7, 5. kerros
- » As 28, 6. kerros



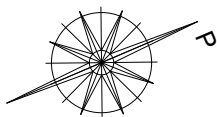
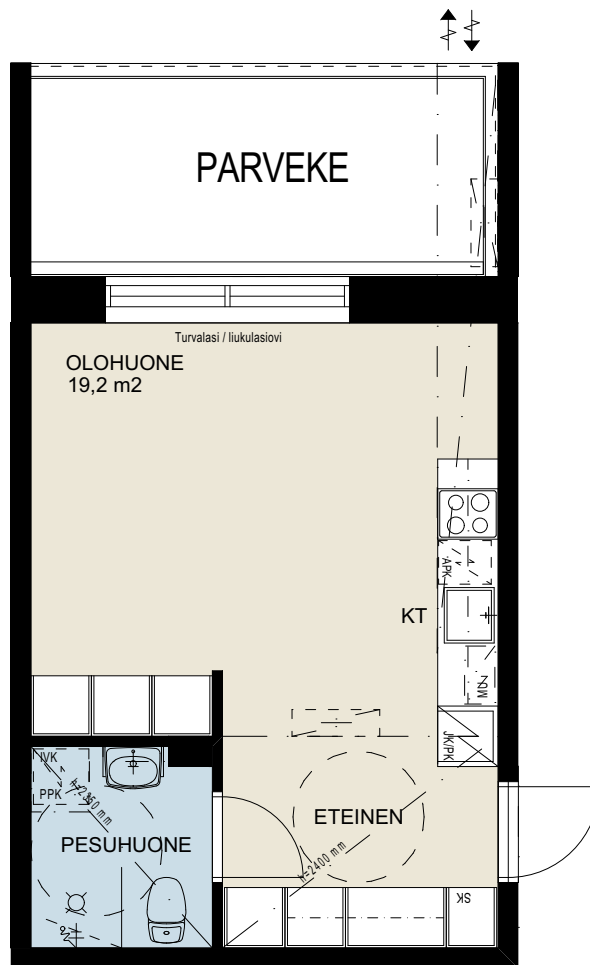
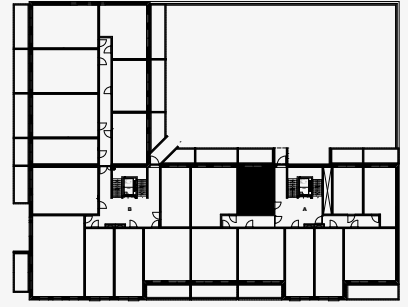
43,5 m² 2H+K+S

» As 8, 5. kerros



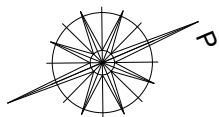
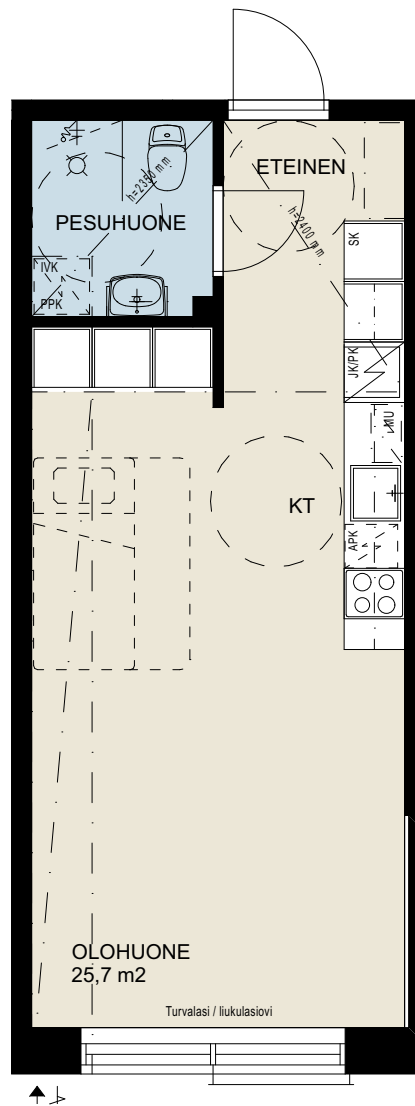
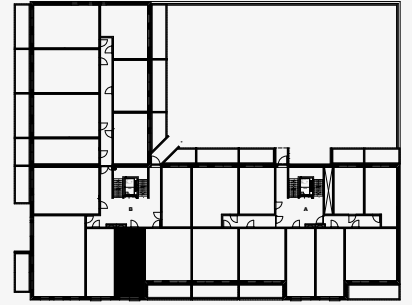
28,5 m² 1H+KT

» As 9, 5. kerros



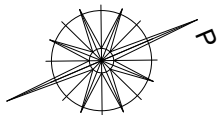
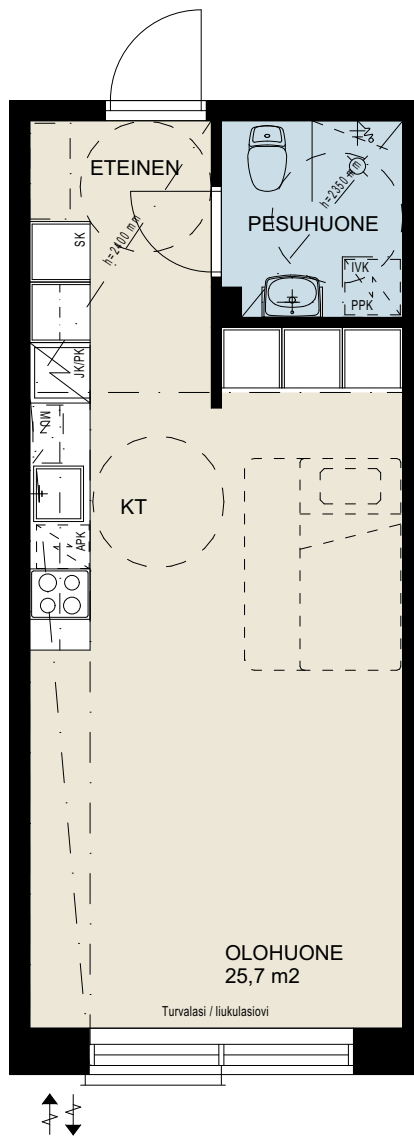
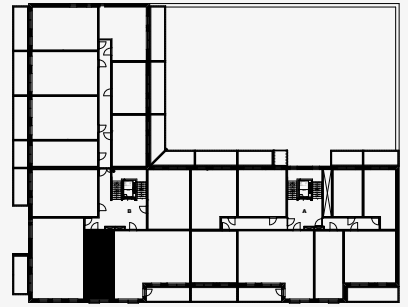
33,0 m² 1H+KT

» As 12, 5. kerros



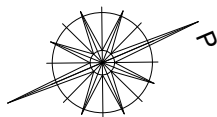
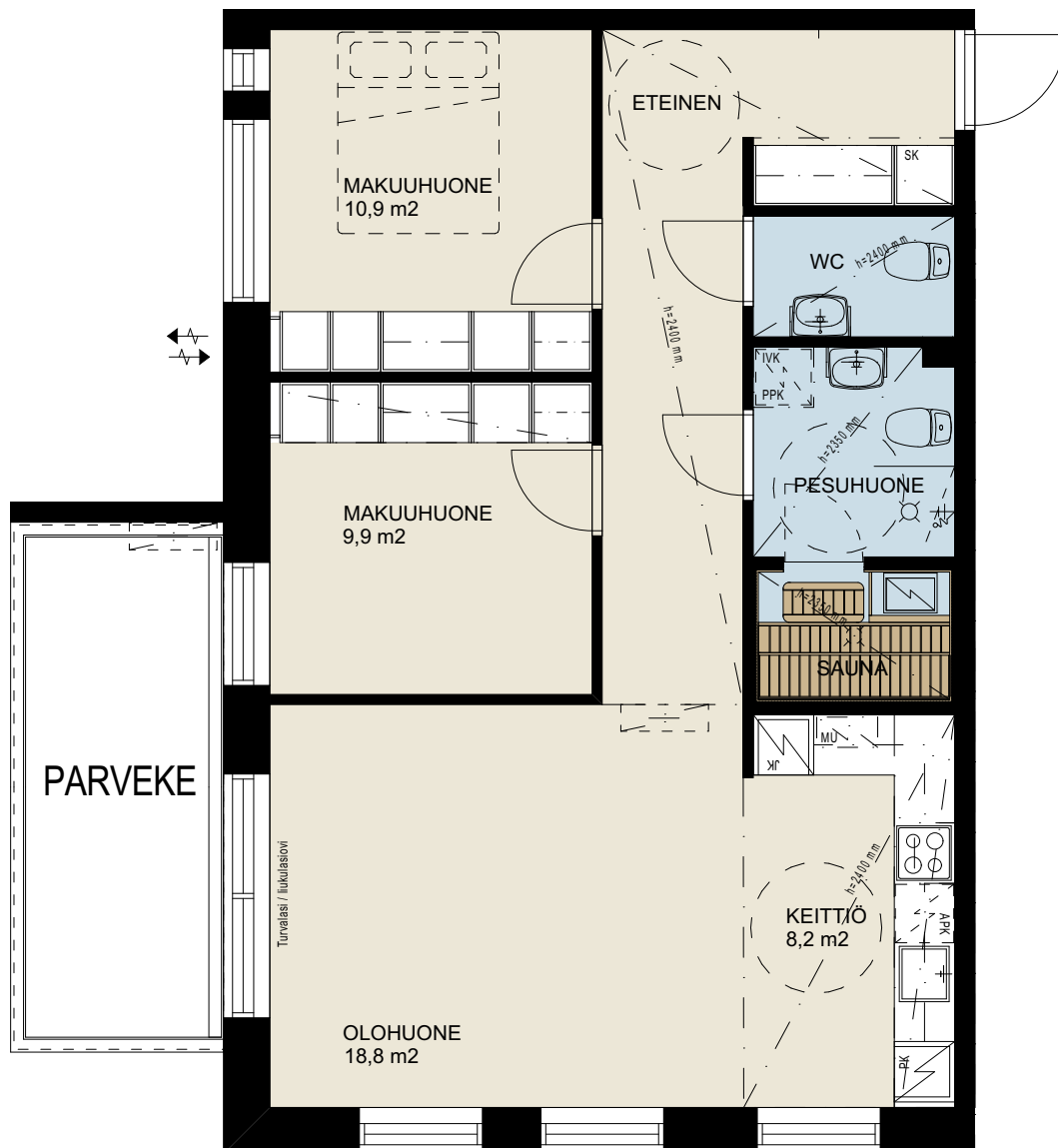
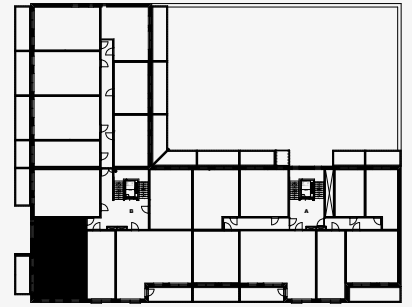
33,0 m² 2H+KT+LH

- » As 13, 5. kerros
- » As 33, 6. kerros



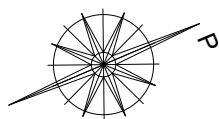
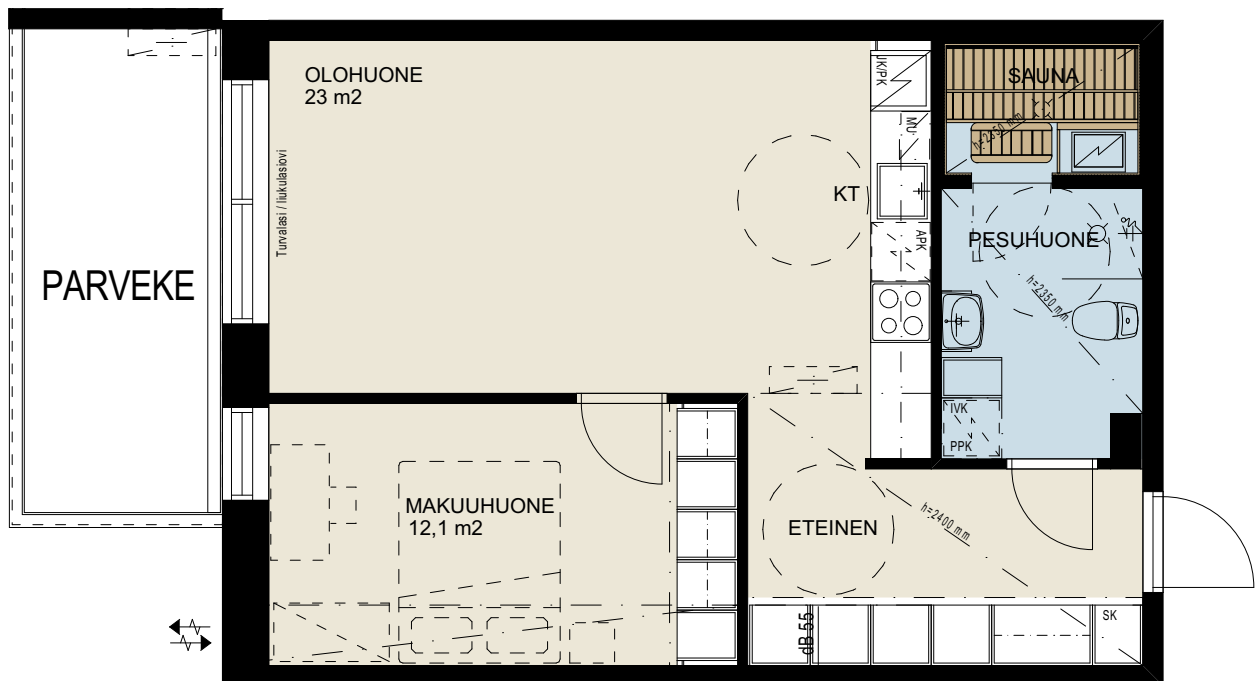
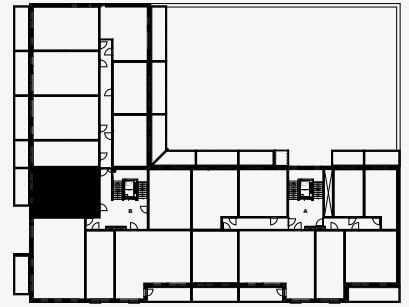
72,5 m² 3H+K+S

- » As 14, 5. kerros
- » As 34, 6. kerros



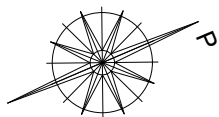
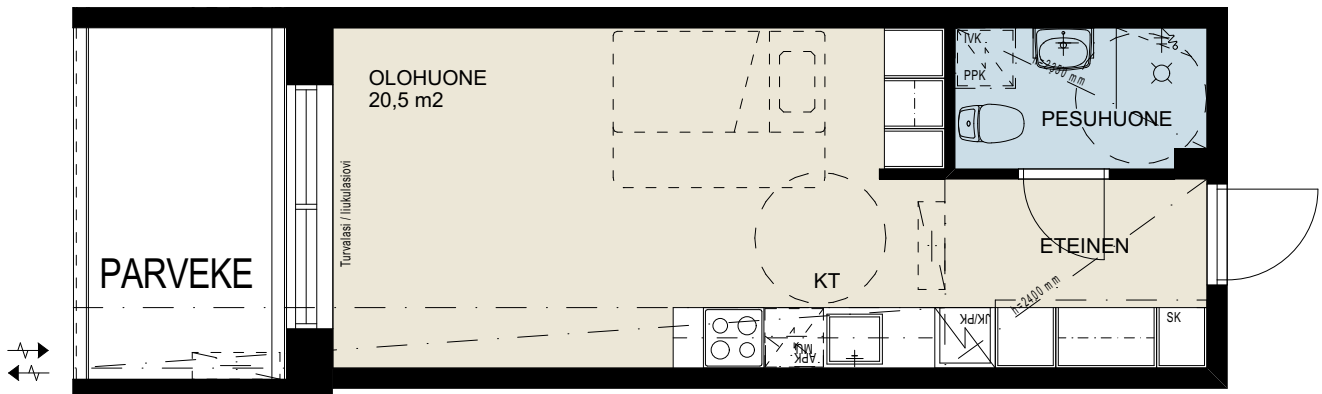
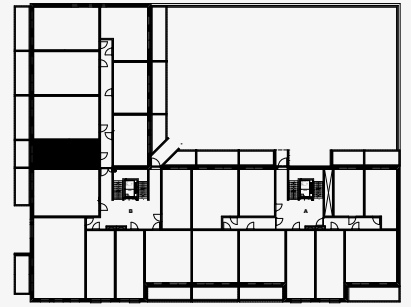
53,5 m² 2H+KT+S

- » As 15, 5. kerros
- » As 35, 6. kerros
- » As 43, 7. kerros



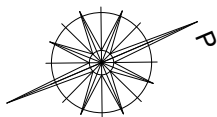
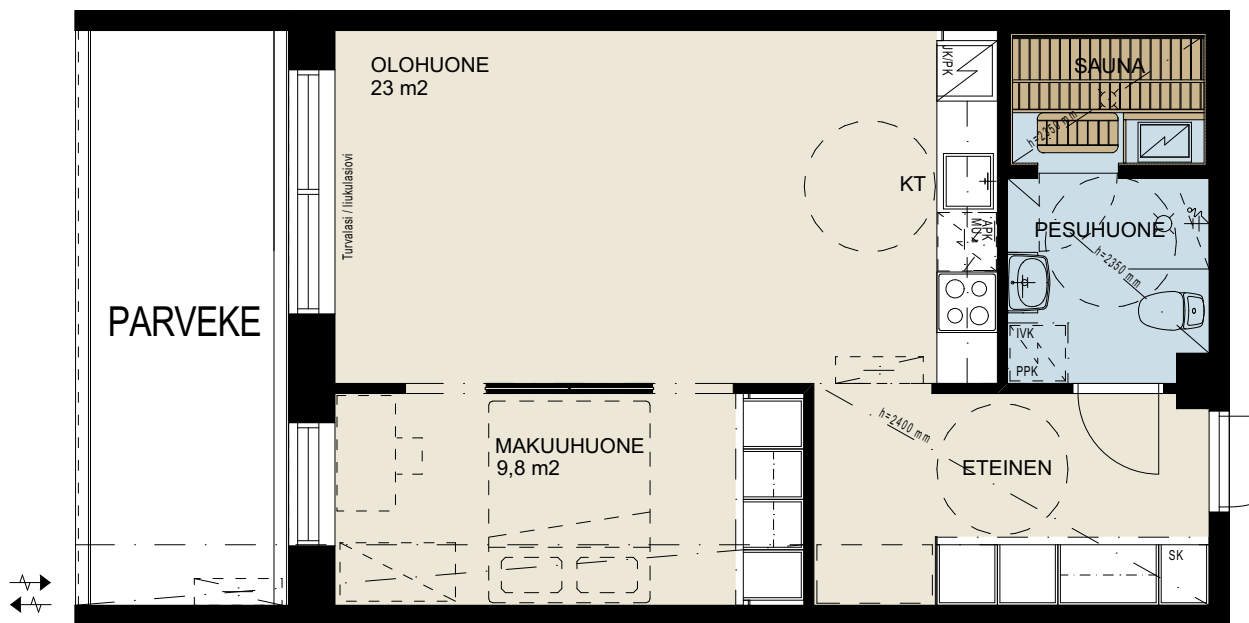
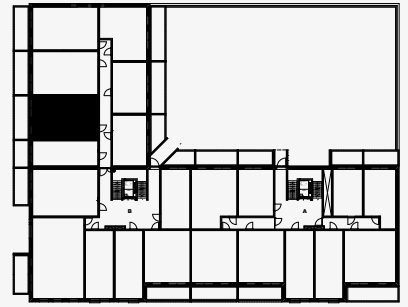
29,0 m² 1H+KT

- » As 16, 5. kerros
- » As 36, 6. kerros



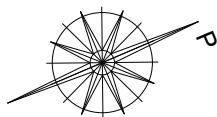
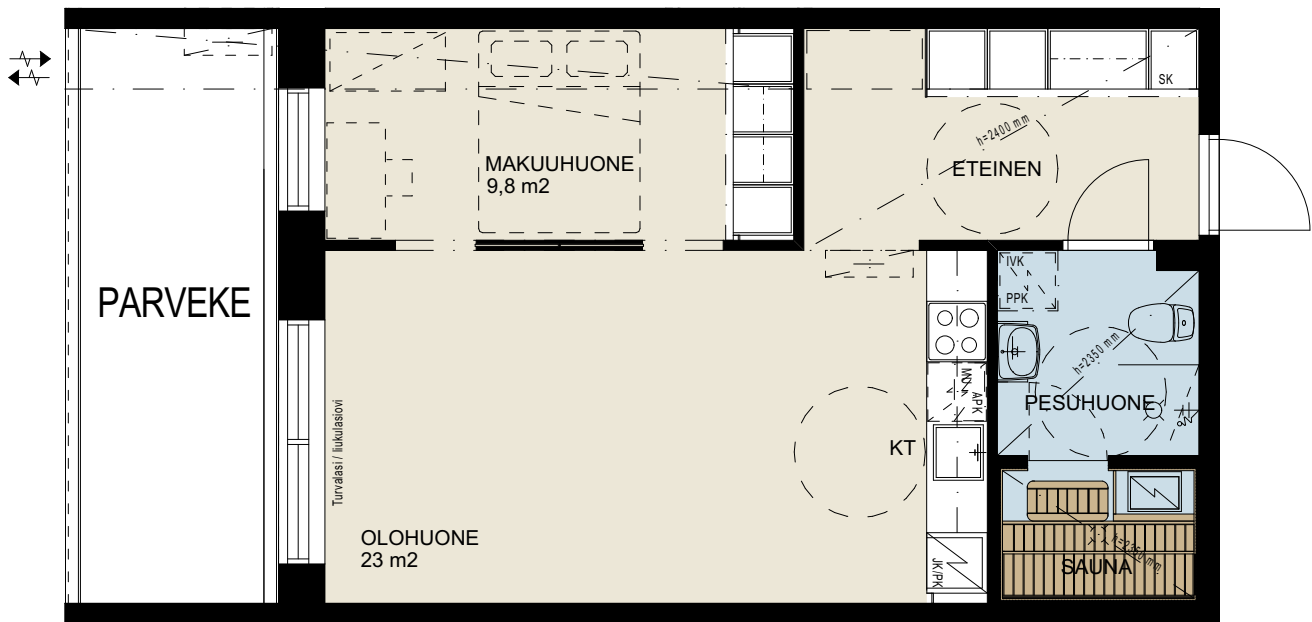
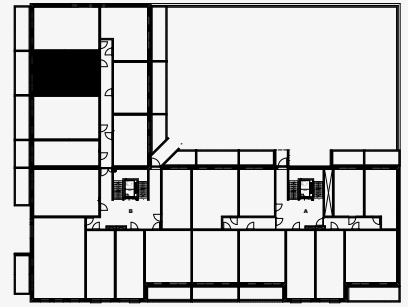
49,0 m² 2H+KT+S

- » As 17, 5. kerros
- » As 37, 6. kerros



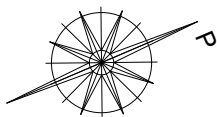
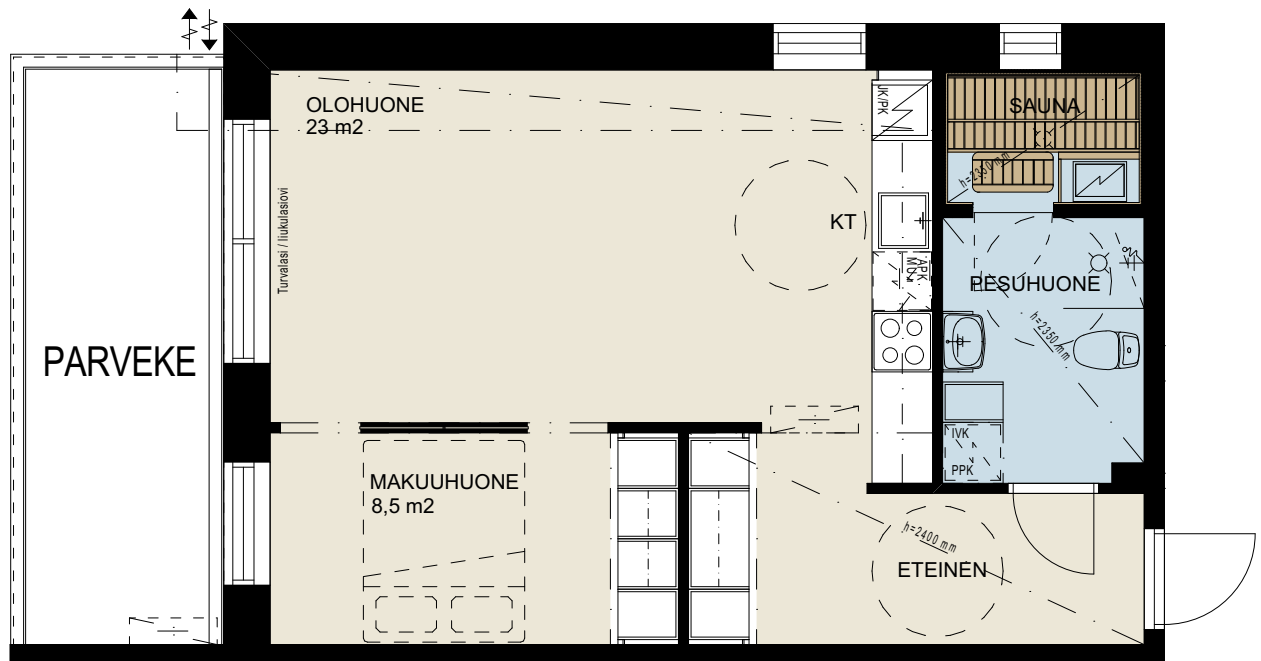
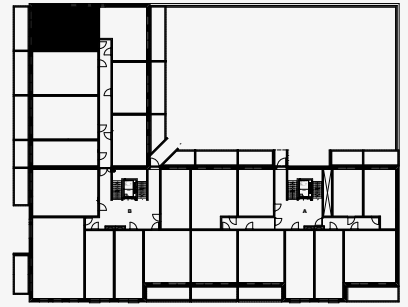
49,0 m² 2H+KT+S

- » As 18, 5. kerros
- » As 38, 6. kerros
- » As 45, 7. kerros



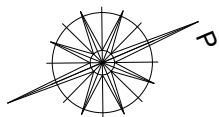
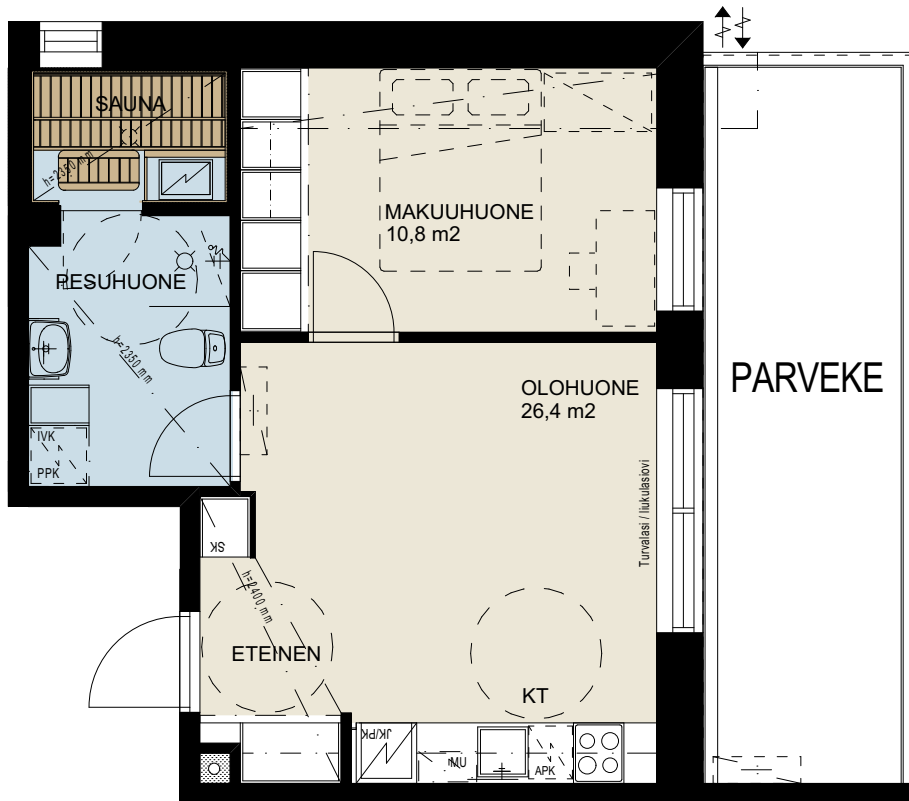
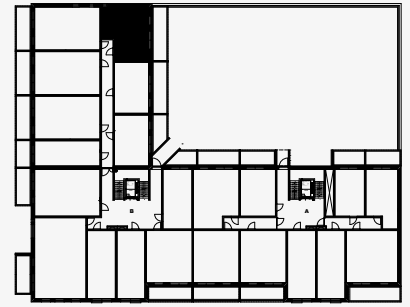
49,0 m² 2H+KT+S

- » As 19, 5. kerros
- » As 39, 6. kerros



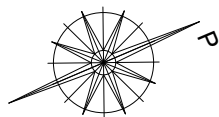
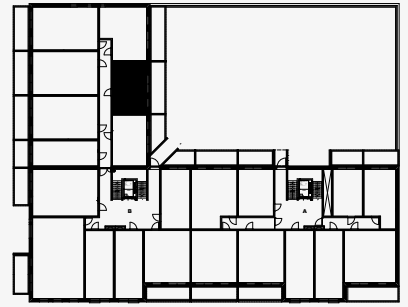
39,0 m² 2H+KT+S

- » As 20, 5. kerros
- » As 40, 6. kerros



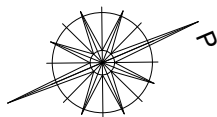
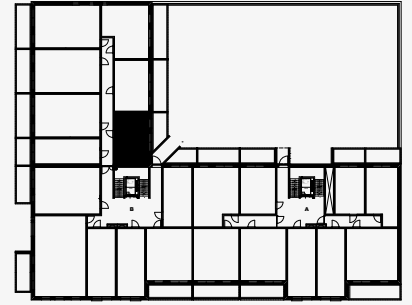
30,5 m² 2H+KT

- » As 21, 5. kerros
- » As 41, 6. kerros
- » As 47, 7. kerros



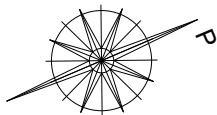
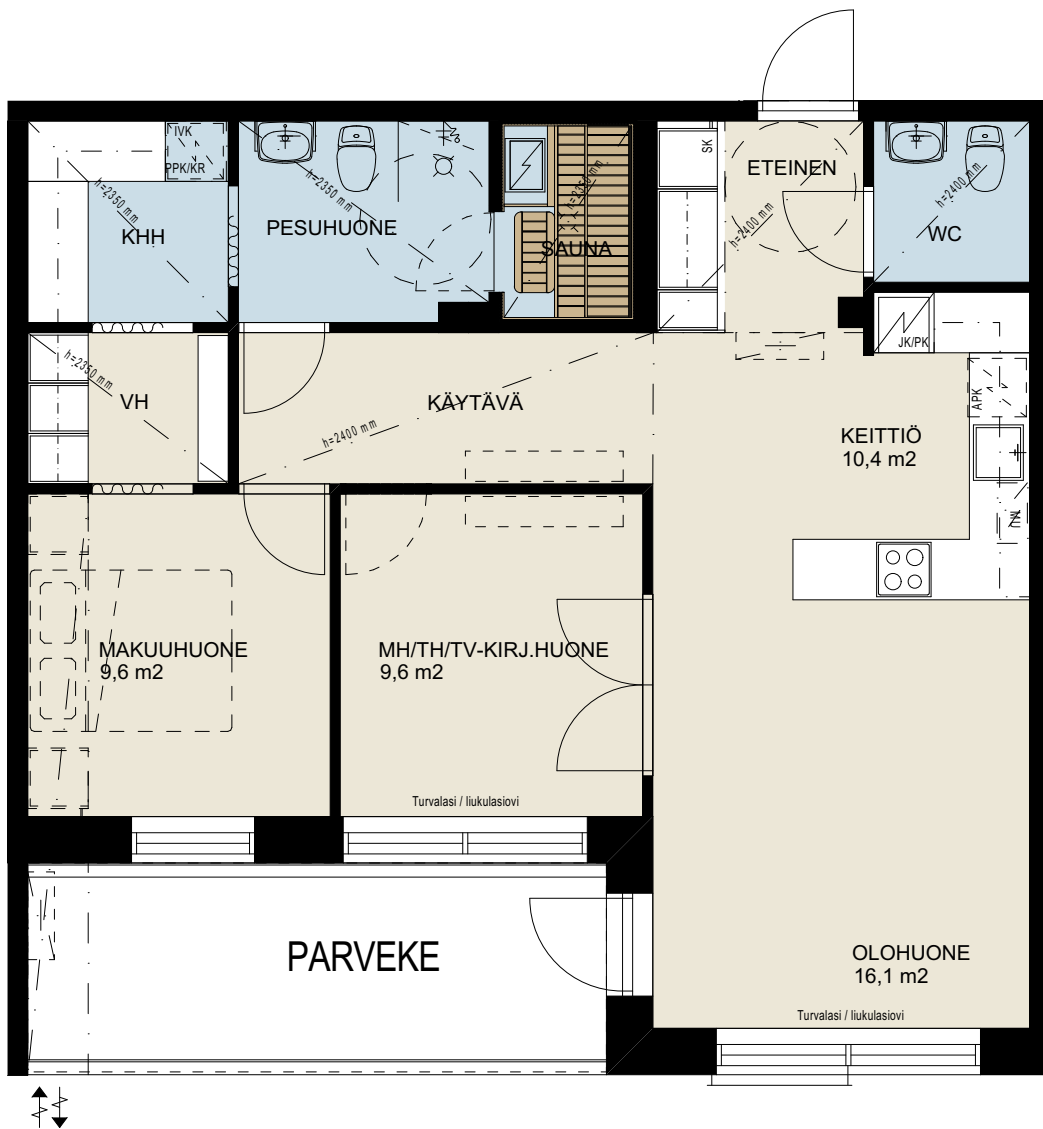
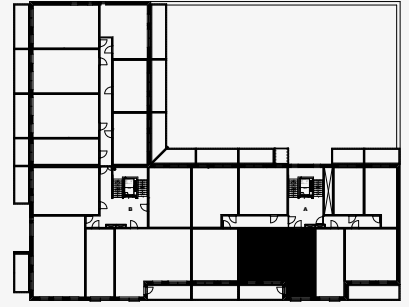
30,5 m² 2H+KT

- » As 22, 5. kerros
- » As 42, 6. kerros
- » As 48, 7. kerros



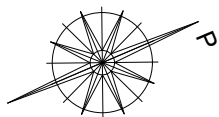
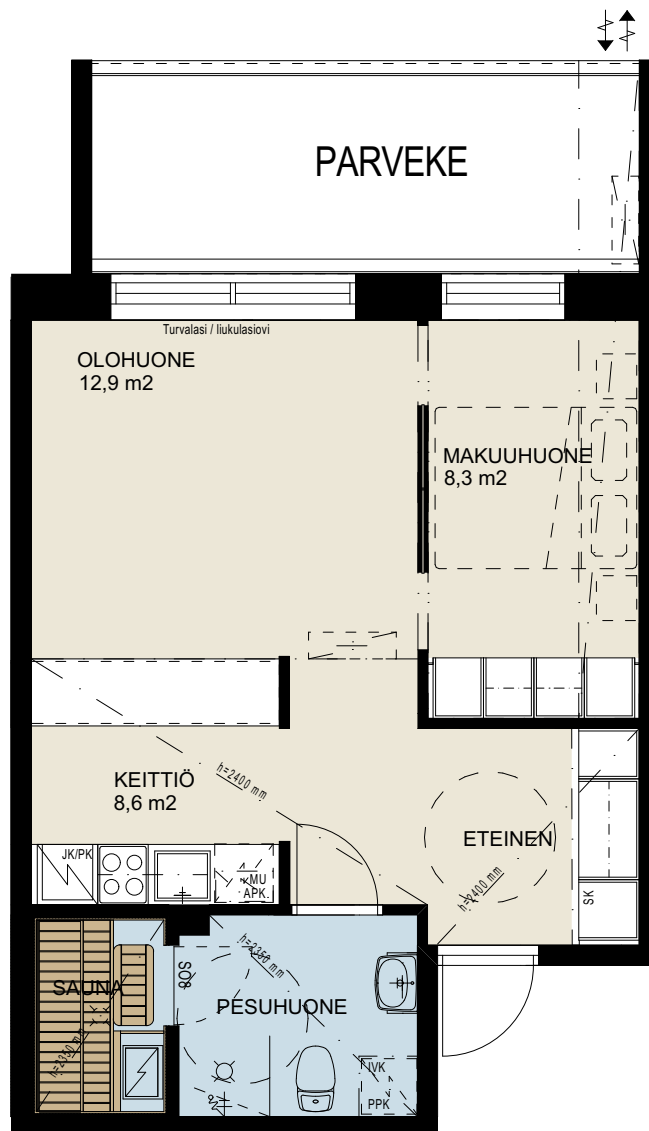
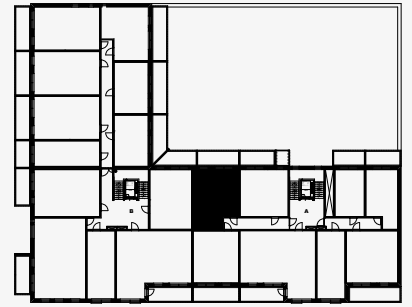
75,5 m² 3H+K+S

» As 27, 6. kerros



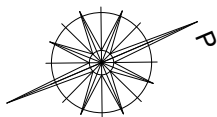
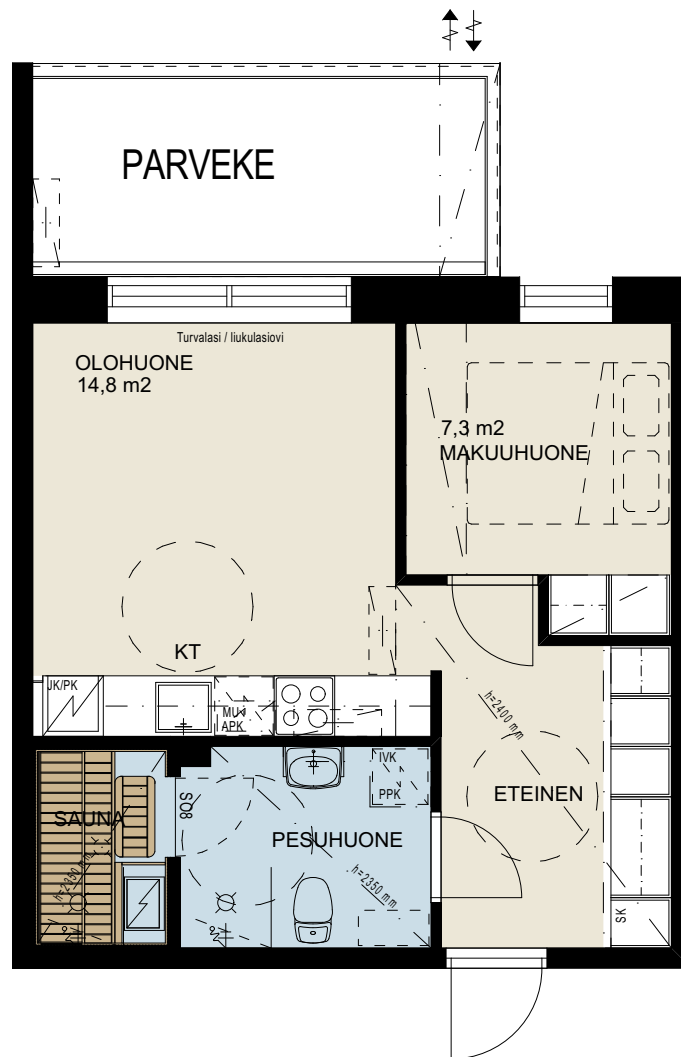
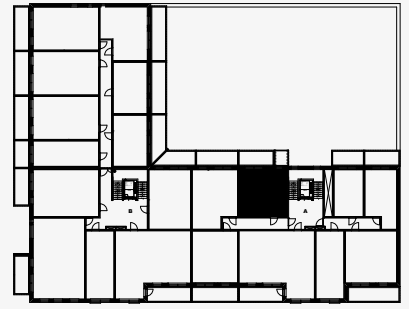
43,5 m² 2H+KK+S

» As 29, 6. kerros



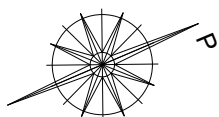
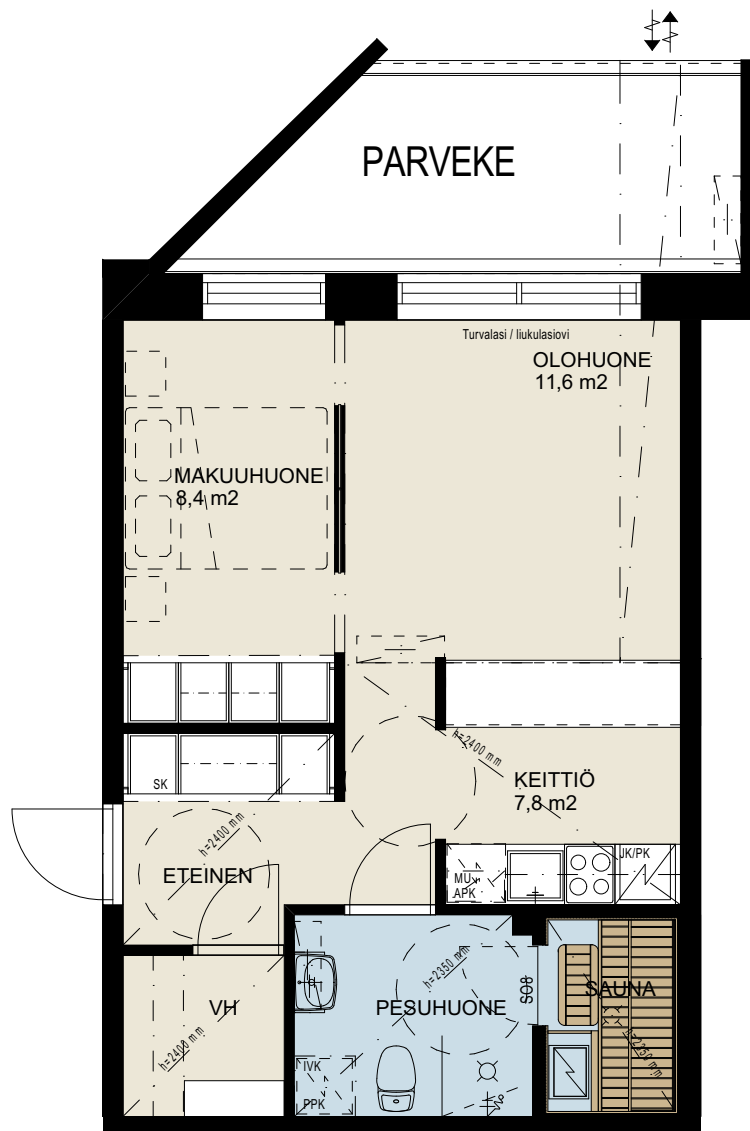
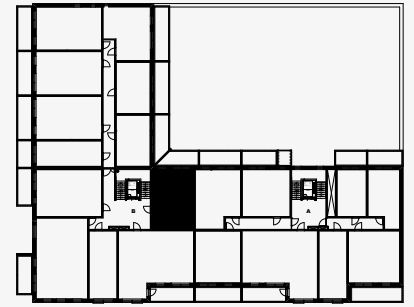
39,0 m² 2H+KT+S

» As 30, 6. kerros



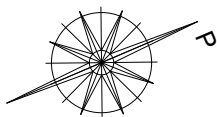
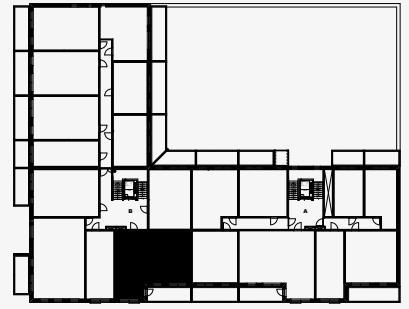
43,5 m² 2H+KT+S

» As 31, 6. kerros



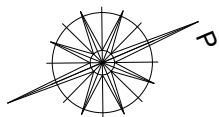
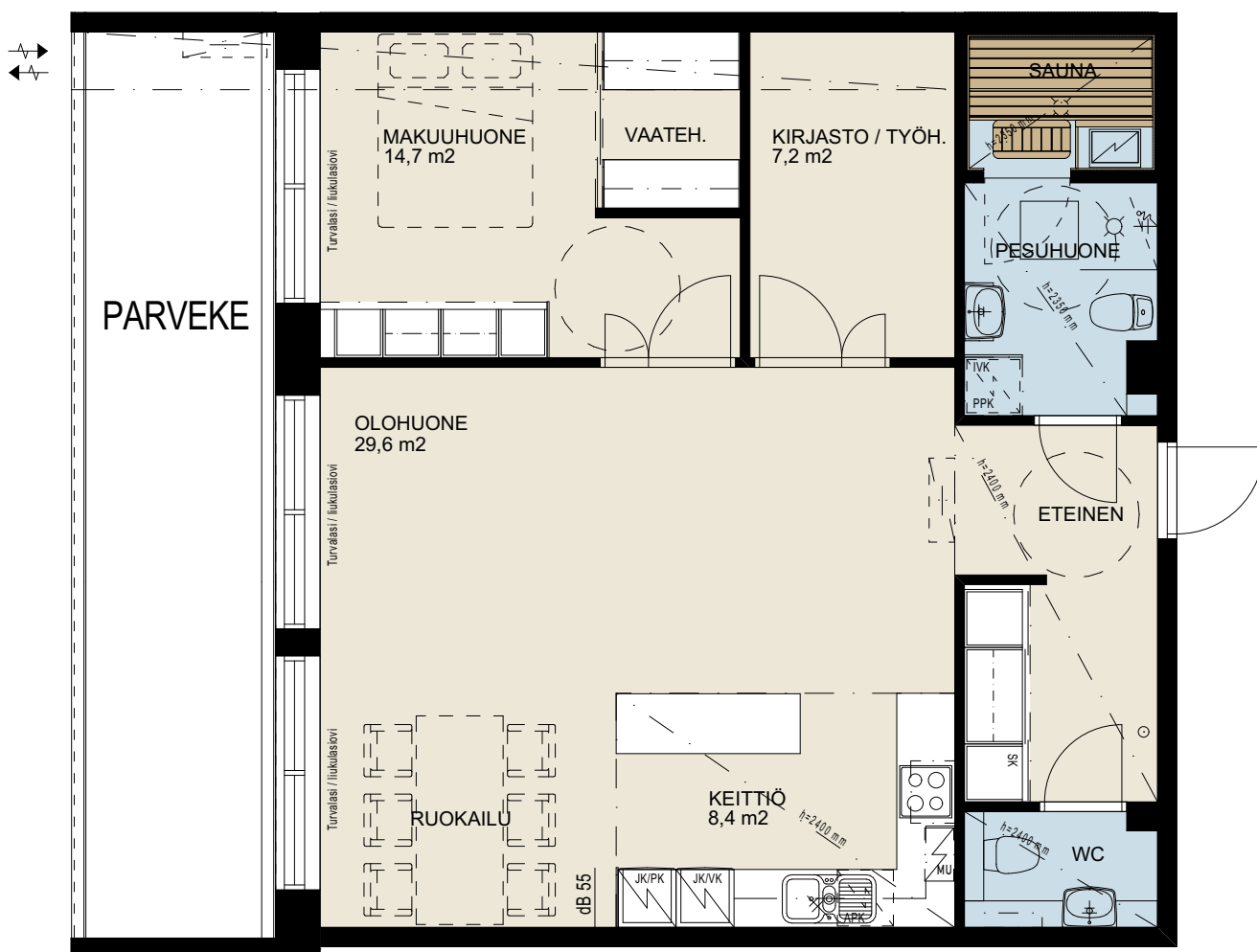
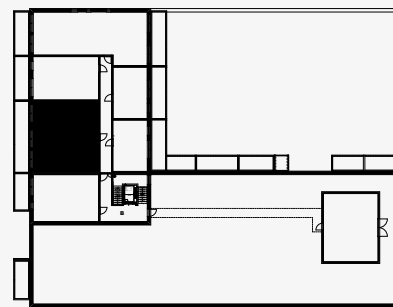
75,5 m² 1H+KT

» As 32, 6. kerros



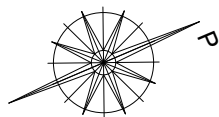
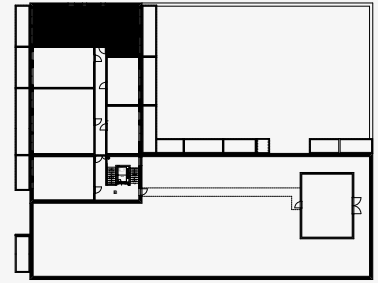
80,0 m² 2H+K+RT+S

» As 44, 7. kerros



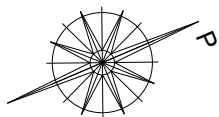
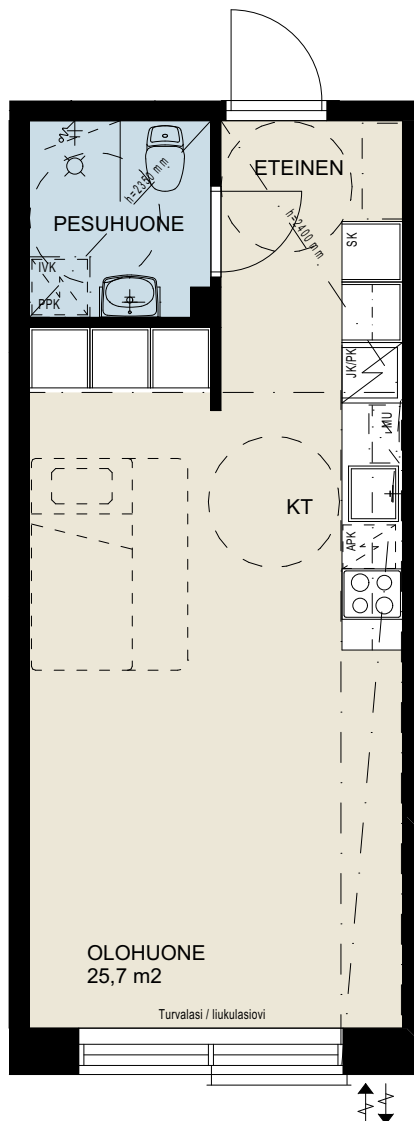
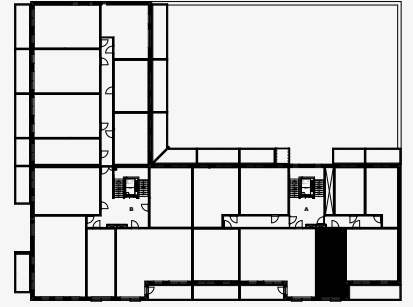
92,0 m² 3H+K+RT+S

» As 46, 7. kerros



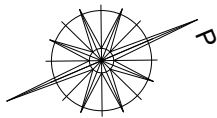
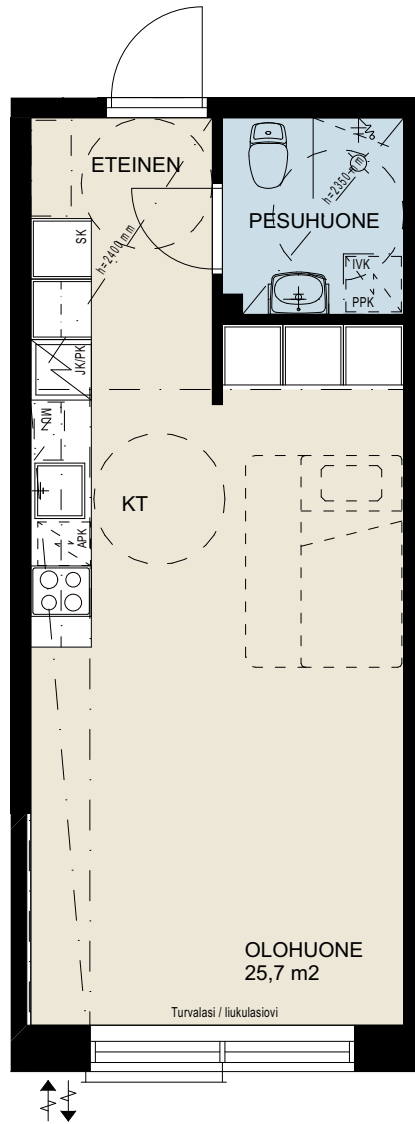
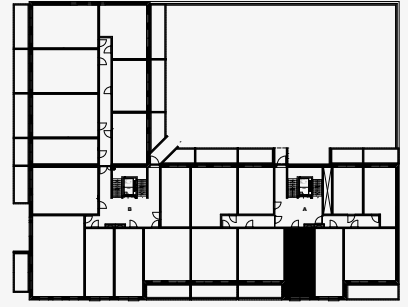
33,0 m² 1H+KT

- » As 4, 5. kerros
- » As 26, 6. kerros



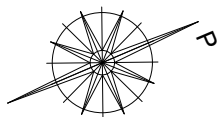
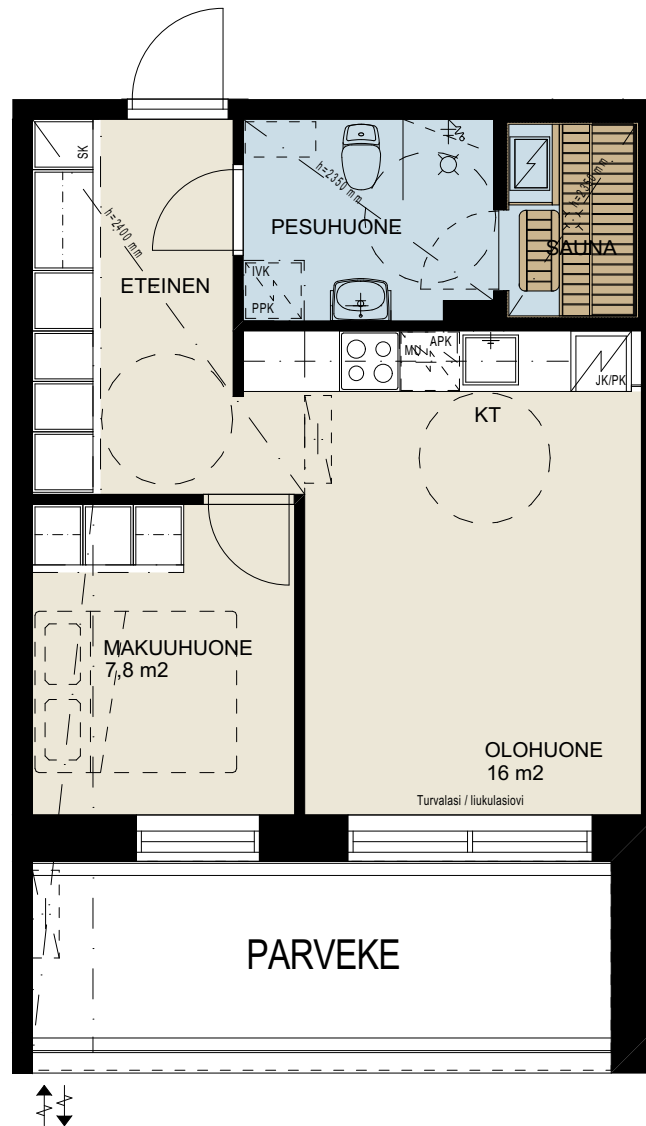
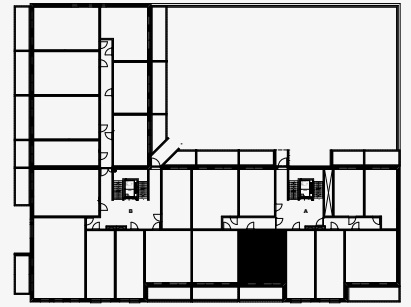
33,0 m² 1H+KT

» As 5, 5. kerros



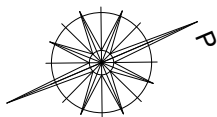
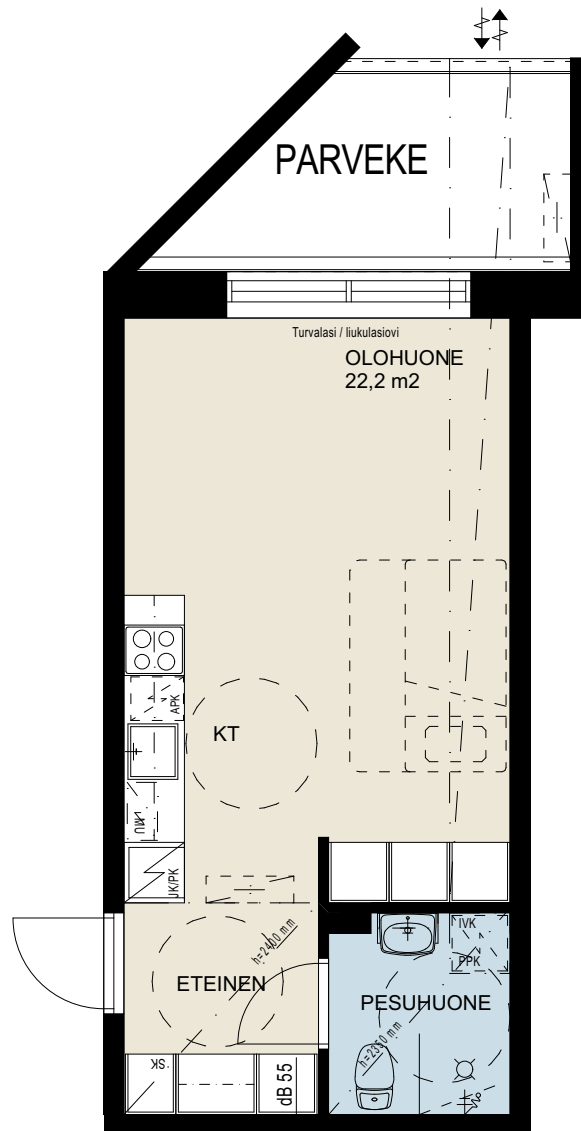
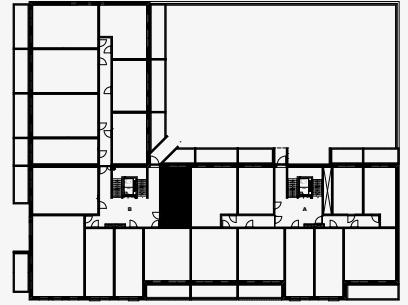
41,5 m² 2H+KT+S

» As 6, 5. kerros



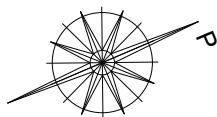
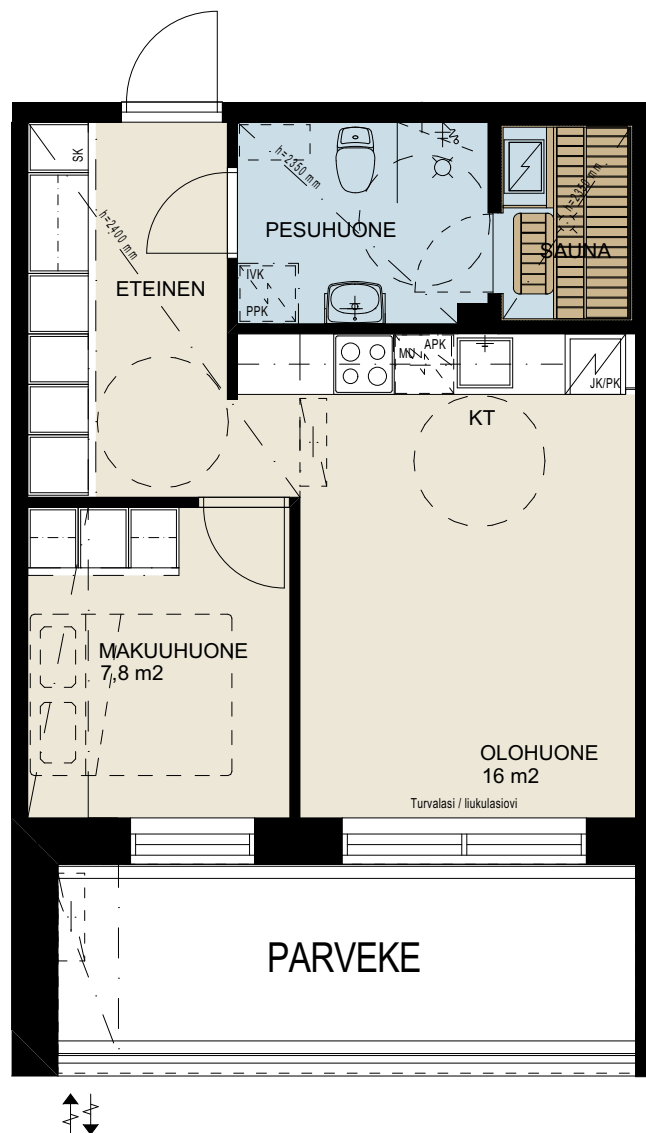
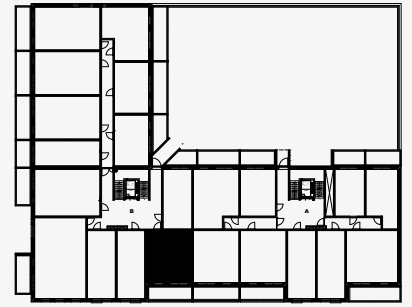
30,0 m² 1H+KT

» As 10, 5. kerros



41,5 m² 2H+KT+S

» As 11, 5. kerros



RAKENNUSTAPASELOSTUS

Kiinteistö Oy Torikatu 19
10.5.2022

YLEISTÄ

Sijainti: Joensuun kaupungin 3 kaupunginosan kortteli 39, tontti 17.
Osoite: Torikatu 19, 80100 Joensuu.

Rakennuskohde käsittää seitsemänkerroksisen asuin-/liikera-kennuksen ja pysäköintihallin kellarikerroksessa. Rakennuksen kerrosala on 9405 ke-m². Asuinhuoneistojen huoneistoala on 2076,5 h-m². Asuinhuoneistoja on yhteensä 48 kpl ja autopaikkoja kellarikerroksessa 41 kpl.

PIHATYÖT JA ULKOVARUSTEET

Pysäköintialueet, ajoneuvoliittymät ja kulkureitit asfaltti-/betoni-/betonikiveyspintoisia. Neljännen kerroksen pihakannella on kiinteistön käyttäjille tarkoitettu virkistäytymis-/leikkipaikka.

RAKENTEET

Rakennuksen perustukset ovat paalutetut. Välipohjat ja yläpohja pääosin ontelolaattoja. Muut runkorakenteet ja huoneistojen väliset seinät teräsbetonia elementtivalmisteisina. Ulkoseinät pääosin elementtivalmisteisia värjättyjä betonisandwich-elementtejä, ulkopinnat osin uritettu. Sokkeli on pääosin graniittipintainen. Rakennuksen vesikate bitumikermikate. Kaikissa asunnoissa joko lasitetut parvekkeet tai ranskalaiset parvekkeet. Parvekelasitus on avattavissa oleva ja se on suunniteltu tuuletuvaksi, jolloin se ei ole vesi- eikä lumitiivis. Kevyet väliseinät kuivissa tiloissa kipsilevy-pintoisia, märissä tiloissa kiviaineiset seinät. Rakennus on varustettu kahdella henkilöhissillä.

IKKUNAT JA OVET

Asuntojen ikkunat ovat vakiovalmisteisia, tehdasmaalattuja ja ulkopuolelta alumiiniverhottuja. Parveke-ovet liukuovia. Väli-ovet ovat maalattuja peili- tai laakaovia, saunoissa kokolasiovet. Yhteistilojen ulko-ovet pääosin metalliprofiilirunkoisia.

LATTIAT

Asuntojen olohuoneiden, makuuhuoneiden, keittiöiden sekä eteisten lattiapäilysteenä on tammilautaparketti, luokka natur. Pesuhuoneiden ja saunojen lattioissa on keraaminen laatoitus.

SEINÄT

Asuntojen kuivien tilojen seinäpinnat ovat maalattuja. Pesuhuoneiden seinät sekä keittiöiden kalustevälit laatoitetaan keraamisilla laatoilla. Saunojen seinät paneloituja.

KATOT

Asuntojen kuivien tilojen katot yleensä ruiskutasoitettuja kipsilevy- tai betonikattoja. Pesuhuoneiden ja saunojen katot paneloituja.

KALUSTEET JA VARUSTEET

Keittiötiloissa tehdasvalmisteiset vakiokalusteet maalatuin tai pinnoitetuin ovin, laminaattipintaiset työtasot, 1-altaiset rst-pesupöydät, erillisuuni/liesitaso ja jää-pakastinkaappi tai erillinen jääkaappi ja pakastin (kts. pohjakuva). Kaikissa keittiöissä astianpesukone asennettuna sekä varaus mikroaaltouunille. Eteisen komerot tehdasvalmisteisia, kaluste-ovet maalattuja/pinnoitettuja tai liukuovia (kts. pohjakuva). Makuuhuoneiden komerot tehdasvalmisteisia, kaluste-ovet maalattuja/pinnoitettuja tai liukuovia (kts. pohjakuva). Pesuhuoneessa on peilikaappi ja tasoallaskaappi, pyykkikaappi sijoitettuna pesuhuoneeseen tai eteiseen, liitännät pyykinpesukoneelle ja varaus kuivausrummulle. Saunoissa on sähkökiuas.

LVIS-TEKNIikka

Rakennuksessa kaukolämpöverkkoon liitetty vesikiertoinen lattia-/patterilämmitys. Kohde liitetään yleiseen vesijohto-, viemäri- ja sähköverkkoon. Asunnoissa lämmöntalteenotolla varustettu huoneistokohtainen koneellinen tulo- ja poistoilmanvaihtojärjestelmä (jäähdytys varaus). Keittiöissä on liesikupu. Vesipisteiden sekoittajat ovat yksiotesekoittajia ja wc-istuimet varustetaan bidee-suihkuin. Asunnoissa on huoneistokohtainen lämpimän ja kylmän veden mittaus. Asunnot varustetaan tv- ja datapistokkein sekä liitetään televerkkoon.

SÄILYTYS- JA YHTEISTILAT

Huoneistokohtaiset irtaimiston säilytystilat asuntokohtaisissa varastoissa rakennuksen kellari- ja 4.-kerroksessa. Kellarikerroksessa ulkoiluvälinevarasto, varavaimakone, irtaimistovarastoja ja tekniset tilat. Yhteistilojen katto-, seinä- ja lattiapinnat maalattuja. Porrashuoneen seinäpinnat maalattuja, kattopinnat pääosin akustolevyverhottuja, lattioissa vinyylipäällyste.

MUUTA

Asukas voi valita pintamateriaalit joko hintaan sisältyvistä vaihtoehtoista tai tilata haluamansa lisä-/muutostyön rakennusaikana.

HUOM!

Tämä rakennustapaselostus on laadittu ohjeeksi laatutasosta. Rakennuttaja pidättää itsellään oikeuden kaikkiin suunnittelu-työn edistymisen edellyttämiin täsmennyksiin ja mahdollisiin muutoksiin, jotka eivät heikennä tuotteen laatua, samoin oikeuden viranomaisten mahdollisesti edellyttämiin muutoksiin. Lopulliset tiedot tarkentuvat ennen kauppakirjojen allekirjoittamista. Mikäli kohteen asiakirjoissa esiintyvät sanonnat ja piirustukset ovat keskenään ristiriitaisia, noudatetaan urakkasopimuksen ja sen liitteenä olevien asiakirjojen määräyksiä. Havainnekuvat ovat väriykseltään, rakennuksen aukotuksiltaan, materiaaleiltaan ja varusteiltaan viitteellisiä ja ne saattavat poiketa yksityiskohdiltaan lopullisista suunnitelmista. Asunnoissa saattaa esiintyä alaslaskuja ja katelointeja, joita ei ole merkitty esittelypiirustuksiin. Kalusteiden ja hormien mitoitus tarkistetaan työmaalla ja niiden mitat saattavat vähäisessä määrin muuttua suunnitellusta.

Esimerkkeinä ovat huoneistopohjien irtokalusteet eivät kuulu myyntihintaan. Havainnekuvat ovat väriykseltään, rakennuksen aukotuksiltaan, materiaaleiltaan ja varusteluiltaan viitteellisiä. Oikeudet esitteen tietojen muuttamiseen pidätetään.

Mikäli kuluttajan ja yrityksen välille tulee erimielisyyksiä, joita ei saada ratkaistuksi osapuolten välisellä neuvottelulla, laki kuluttajariitalautakunnasta mahdollistaa asunnon kauppaan liittyvien asioiden käsittelyn kuluttajariitalautakunnassa (www.kuluttajariita.fi).



Tervolla rakennamme huoletonta huomista.

KIINTEISTÖ OY TORIKATU 19, JOENSUU

RAKENTAJA

Rakennustoimisto K. Tervo Oy
Kuopio | Sepänkatu 9, 70100 Kuopio
Joensuu | Muuntamontie 2, 80100 Joensuu
puh. 010 835 2002
www.rakentajatervo.fi

MYynti

Jussi Hämäläinen
puh. 050 534 3066
jussi.hamalainen@rakentajatervo.fi

Rakennustoimisto K. Tervo Oy

Yhtiömme on perustettu vuonna 1995 ja alusta alkaen toimintamme keskiössä on ollut laadukas ja nykyaikainen osaaminen. Meidät tunnetaan luotettavana ja ammattitaitoisena yhtiönä, minkä osoittaa myös lukuisat julkisen sektorin hankkeet, joissa olemme olleet mukana. Itäsuomalaisena yrityksenä haluamme kantaa vastuamme alueen kehityksestä ja työllistäjänä.

